



汽水域研究センター活動報告

活動日誌

1996年（平成8年）

3月 「LAGUNA（汽水域研究）」第3号発行

4月 NEWSLETTER 第7号発行

4月15日 日本テレビ系「所さんの目がテン！」で宍道湖・中海に関する放映（國井助教授ら出演）

4月24日 第18回汽水域研究懇談会

西オーストラリア大学教授・John Kuo氏が「Seagrasses of the World」と題して話題提供。参加者13名。

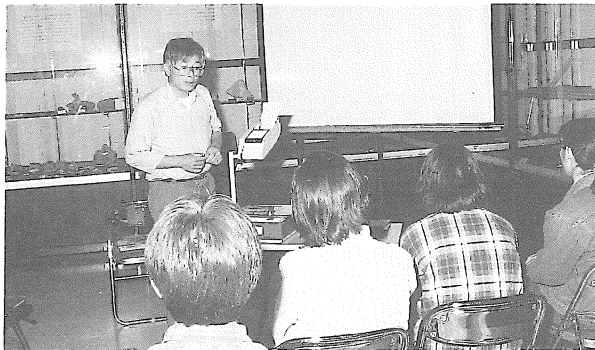


写真1. 第18回懇談会で話題提供するJohn Kuo氏
(1996年4月24日)

5月24日 第19回汽水域研究懇談会

国際マングローブ生態系協会理事・木崎甲子郎氏が「国際マングローブ生態系協会の活動について」と題して話題提供。参加者20名（内学外者1名）。

6月28日 第20回汽水域研究懇談会

島根大学生物資源科学部教授・相崎守弘氏が「霞ヶ浦から学んだことー霞ヶ浦での20年を振り返ってー」と題して話題提供。参加者21名。

9月 非常勤研究員（講師）として矢部徹氏着任（NEWSLETTER 8号に教官紹介記事あり）。

9月14, 15日 公開講座「楽しい水辺教室ー宍道湖・中海湖岸めぐりー」を実施。小学校高学年以上を対象として、センターの高安教授・國井助教授・竹広助手・生物資源科学部

の杉村喜則講師・総合理工学部の清家泰助教授・島根県水産試験場の中村幹雄氏・漁師の原俊雄氏が担当。日本自然保護協会の「海・湖沼の自然度調べ」に協力し、7名が受講。

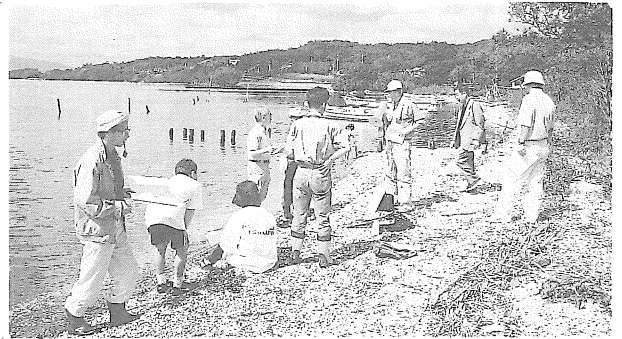


写真2. 公開講座「楽しい水辺教室」
(1996年9月14日)

10月 NEWSLETTER 第8号発行

10月3日 文部省科研費基盤研究（A）「海跡湖堆積物から見た汽水域の環境変化ーその地域性と一般性ー」（研究代表者：高安教授）に関する研究集会開催（於浜名湖）。

10月26, 27日 文部省理工系教育推進経費による体験学習会「科学の目で見る汽水域の自然」（主催：島根大学）に、高安教授・國井助教授参加。



写真3. 「科学の目で見る汽水域の自然」による
湖上観測のーコマ（1996年10月26日）

11月4日～25日 公開講座「堀川探訪ーその歴史と自然ー」を実施。「堀川の水質と水草（國井助教授）」、「堀川の藻類（教育学部助教授・大谷修司）」、「堀川の魚ー魚にとっての宍道湖水導水ー（生物資源科学部助手・高島育雄）」、「松江堀川の節足動物類（生物資源科学部助教授・星川和夫）」、「堀川の底質と貝類（高安教授, ナチュラリスト・岡村一郎）」、「堀川

成立前の松江周辺の自然環境と人々の暮らし
(竹広助手)」。受講者10名。

1997年(平成9年)

1月10日 第4回山陰地域・汽水域研究発表会 延べ55名参加のもとで19題の研究が発表された。

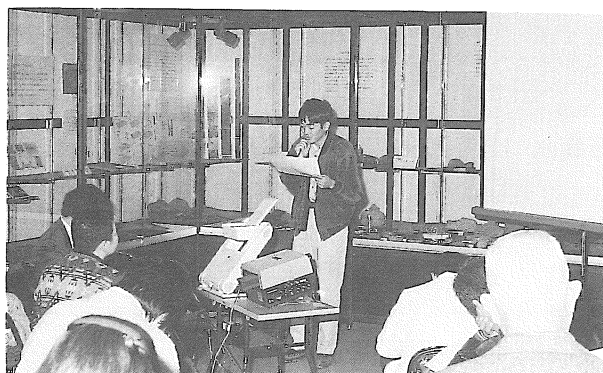


写真4. 第4回山陰地域研究・汽水域研究発表会
(1997年1月10日)

2月8日 第3回島根大学・鳥取大学合同シンポジウム「山陰地方の現状と課題ーバイオサイエンスの今日と明日ー」を鳥取大学地域共同研究センター・遺伝子実験施設, 島根大学地域共同研究センター・遺伝子実験施設とともに主催(於鳥取大学医学部記念講堂)

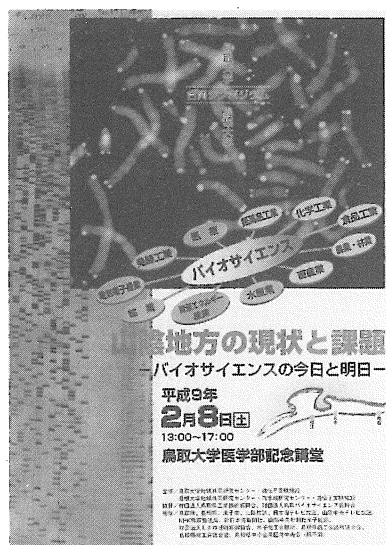


写真5. 合同シンポジウムのポスター

文部省科学研究費の交付

平成8年度科学研究費補助金

基盤研究(A)「海跡湖堆積物から見た汽水域の環境変化ーその地域性と一般性ー」

(継続, 研究代表者: 高安克己)

基盤研究(A)「山陰汽水域の自然史と文化史」

(継続, 研究代表者: 徳岡隆夫)

地方公共団体, 民間企業等との受託研究
および共同研究, 奨学寄付金等

1996年(平成8年度)

受託研究

島根県教育委員会「朝酌川改修に伴う発掘調査ほか島根県内遺跡発掘調査の調査指導」(継続, 研究担当者: 徳岡隆夫, 高安克己, 竹広文明)

島根県古代文化センター「風土記調査」(継続, 研究担当者: 高安克己)

通産省工業技術院地質調査所「富栄養化湖沼における食物連鎖を利用した水質浄化技術に関する研究」(継続, 研究担当者: 高安克己, 國井秀伸)

匹見町教育委員会「島根県美濃郡匹見町田中ノ尻遺跡発掘調査の調査指導」

(継続, 研究担当者: 竹広文明)

米子市「米子市史編纂事業」

(継続, 研究担当者: 竹広文明)

共同研究

山陰建設(株)「シジミの生育とその環境に関する調査」(研究代表者: 國井秀伸)

奨学寄付金等

芙蓉海洋開発(株)「汽水湖の底質改善に関わる基礎的研究」(研究代表者: 高安克己)

日本自然保護協会「中海本庄工区の種多様性に関する調査」(研究代表者: 國井秀伸)