

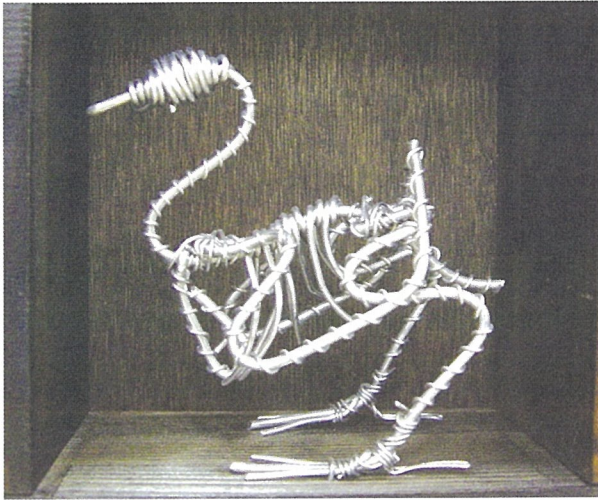
【美術科】

Wire Art 「B×B」  
～金属素材による造形研究～

錦 織 秀 行



「B×B」(2005) W843×H954×D100 針金(アルミ), 木製陳列棚  
第38回 島根県総合美術展 デザイン部門 銅賞(島根県立美術館)



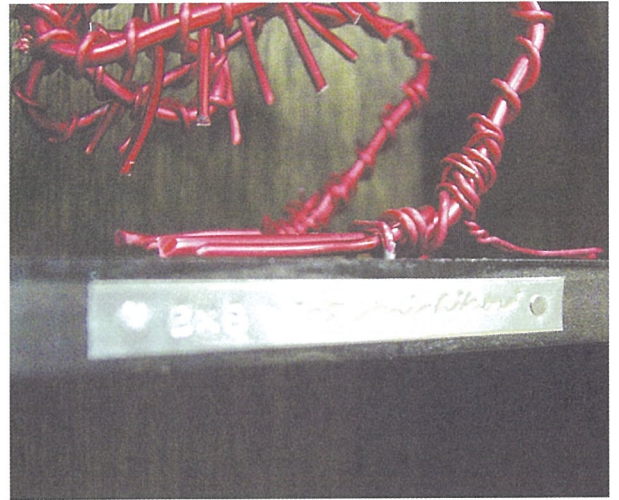
■基本形となる水鳥の骨格



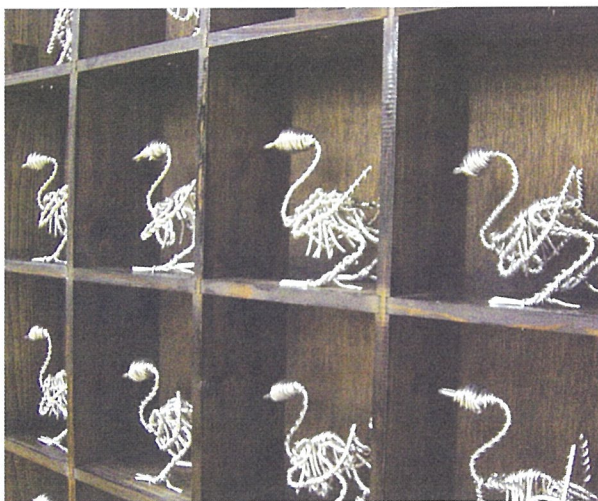
■アクセントとして動きを表現



■アクセントとして他色の個体を配置



■プレートに刻まれたタイトルとサイン



■整然と並べられた個体

