

図 版



国府川から望む伯耆国分寺古墳（南東から）



伯耆国分寺古墳出土銅鏡

图版 2

武器·農工具



伯耆国分寺古墳出土武器・農工具



八鳳鏡(鏡1)

図版 4

銅
鏡



同向式二神二獸鏡（鏡2）



三角縁・天・王・日・月・獸文帯三神四獸鏡（鏡3）

図版 6

銅鏡・武器



1 鏡1の鈕孔(1)



2 鏡1の鈕孔(2)



3 鏡2の鈕孔(1)



4 鏡2の鈕孔(2)



5 鏡3の鈕孔(1)



6 鏡3の鈕孔(2)



7 鉄 鏃



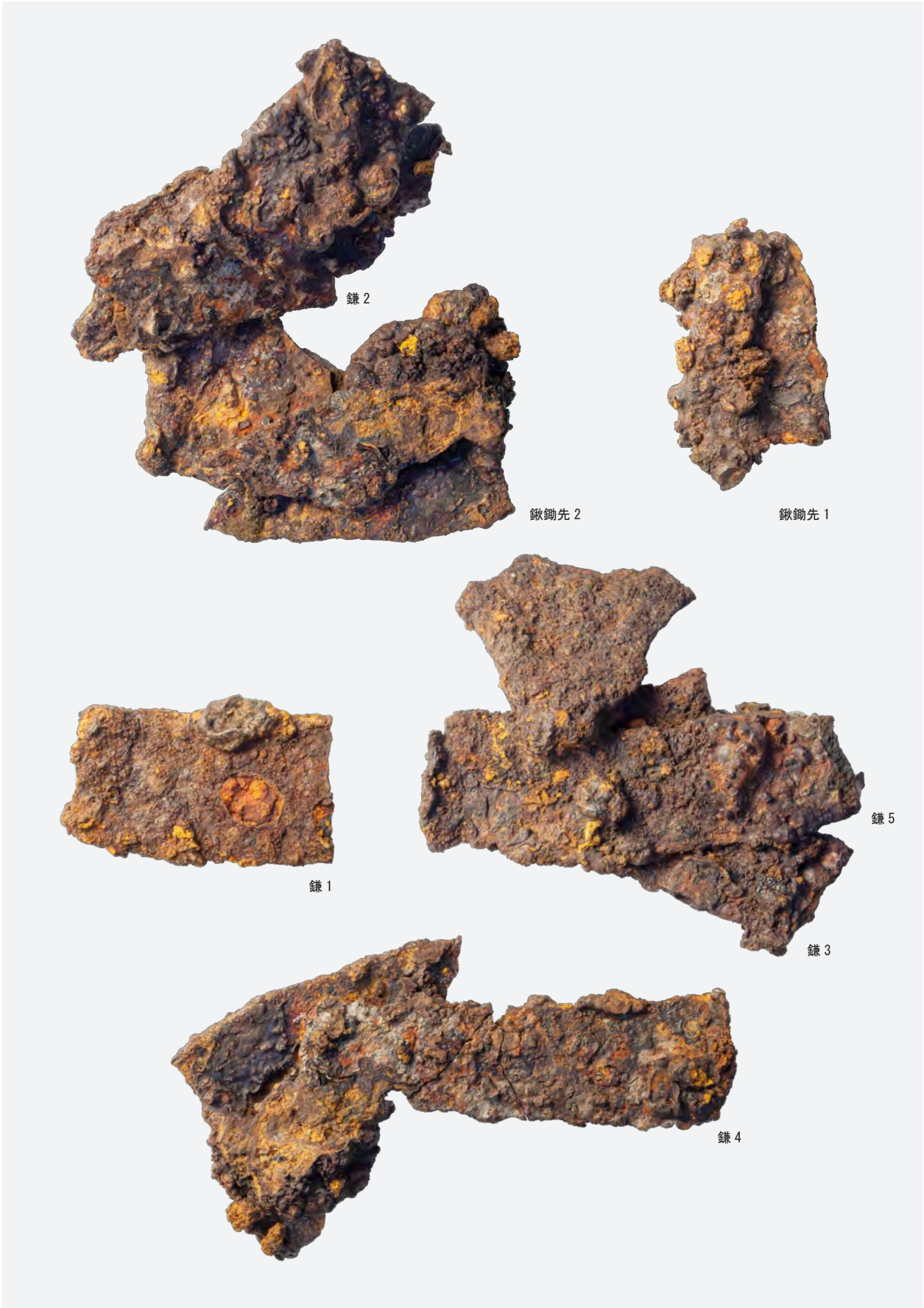
短刀

劍・ヤリ

刀劍類

図版 8

農
工
具



方形鋤鉤先・鉄鎌



2

4

1

鎌 2

鉄鋤先 2

5

3

鉄 斧

図版 10

農
工
具



鉄鈍・鉄鑿 (上面)



鐵鈹・鐵鑿（下面・側面）

図版 12



1 ヤリ 2 (5) の把縁



2 短刀 1 (2) の把間側面孔



3 鉞 2 の把縁の形態



4 鉞 2 にみる把縁の段差



5 鉞 3 の把縁の形態



6 鉞 12 の柄縁の形態 (1)



7 鉞 12 の把縁の形態 (2)



8 鉞 12 の布巻きの末端