

3. まちなみの写真

本論文で対象とした建築物および関係する主要建築物の写真と建築概要等を付録として掲載する。

■第一部

第二章 松江市城下町周辺の建築物 (pp. 159-196)

第三章 平田町木綿街道の建築物 (pp. 197-210)

■第二部

第四章 大社町神門通りの建築物と修景物件 (pp. 211-224)

第五章 総社市商店街地区の修景物件 (pp. 225-230)

■第三部

第六章 岡山市街地の主要4街路沿いに立地するセットバック方式を導入した建築物 (p. 231-252)

第七章 鳥取市の鳥取本通商店街と若桜街道商店街に立地する建築物 (pp. 253-278)

第一部



第二章 歴史を生かしたまちづくり

- 城下町における伝統美観保存区域とその周辺の街路空間 -

※2011年に撮影したもの。一部建て替わったものは、2016年に撮影したものが含まれる。

松江市のまちなみ



通り①



通り①



通り①



通り①



通り①



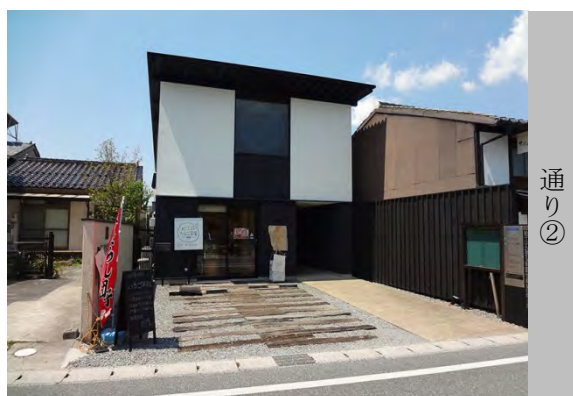
通り①



通り①



通り①



松江市のまちなみ



通り②



通り②



通り②



通り③



通り③



通り③



通り③



通り③



通り③



通り③



通り③



通り③



通り③



通り③



通り③



通り③

松江市のまちなみ



通り③



通り③



通り③



通り③



通り③



通り③



通り③



通り③



通り③



通り④西



通り④西



通り④西



通り④西



通り④西



通り④西



通り④西

松江市のまちなみ



通り④西



通り④西



通り④西



通り④西



通り④西



通り④西



通り④西



通り④西



通り④西



通り④東



通り④東



通り④東



通り④東



通り④東



通り④東



通り④東



通り④東



通り④東



通り④東



通り④東



通り④東



通り④東



通り④東



通り④東



通り④東



通り④東



通り④東



通り④東



通り⑤北



通り⑤北



通り⑤北



通り⑤北

松江市のまちなみ





通り⑤北



通り⑤北



通り⑤北



通り⑤北



通り⑤南



通り⑤南



通り⑤南



通り⑤南



通り⑤南



通り⑤南



通り⑤南



通り⑤南



通り⑤南



通り⑤南



通り⑤南



通り⑤南



通り⑤南



通り⑥北



通り⑥北



通り⑥北



通り⑥北



通り⑥北



通り⑥北



通り⑥北

松江市のまちなみ



通り⑥北



通り⑥北



通り⑥北



通り⑥北



通り⑥北



通り⑥北



通り⑥北



通り⑥北



通り⑥北



通り⑥南



通り⑥南



通り⑥南



通り⑥南



通り⑥南



通り⑥南



通り⑥南

松江市のまちなみ



通り⑥北



通り⑥南



通り⑥南



通り⑥南



通り⑥南



通り⑥南



通り⑥南



通り⑥南



通り⑥北



通り⑥南



通り⑥南



通り⑥南



通り⑦西



通り⑦西



通り⑦西



通り⑦西

松江市のまちなみ



通り⑦西



通り⑦西



通り⑦西



通り⑦西



通り⑦西



通り⑦西



通り⑦西



通り⑦西



通り⑦西



通り⑦西



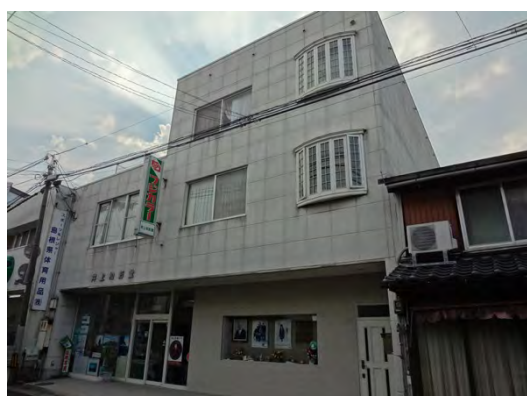
通り⑦西



通り⑦西



通り⑦西



通り⑦西



通り⑦西



通り⑦西

松江市のまちなみ



通り⑦西



通り⑦西



通り⑦西



通り⑦東



通り⑦東



通り⑦東



通り⑦東



通り⑦東



通り⑦東



通り⑦東



通り⑦東



通り⑦東



通り⑦東



通り⑦東



通り⑦東



通り⑦東

松江市のまちなみ



通り⑦東



通り⑦東



通り⑦東



通り⑦東



通り⑦東



通り⑦東



通り⑦東



通り⑦東



通り⑧北



通り⑧北



通り⑧北



通り⑧北



通り⑧北



通り⑧北



通り⑧北



通り⑧北

松江市のまちなみ



通り⑧北



通り⑧北



通り⑧北



通り⑧北



通り⑧北



通り⑧北



通り⑧北



通り⑧北



通り⑧北



通り⑧北



通り⑧北



通り⑧北



通り⑧北



通り⑧北



通り⑧北



通り⑧北



通り⑧北



通り⑧北



通り⑧北



通り⑧北



通り⑧北



通り⑧北



通り⑧北



通り⑧北



通り⑧北



通り⑧北



通り⑧北



通り⑧北



通り⑧北



通り⑧北



通り⑧北



通り⑧北

松江市のまちなみ



通り⑧南



通り⑧南



通り⑧南



通り⑧南



通り⑧南



通り⑧南



通り⑧南



通り⑧南



通り⑧南



通り⑧南



通り⑧南



通り⑧南



通り⑧南



通り⑧南



通り⑧南



通り⑧南

松江市のまちなみ





通り⑧南



通り⑧南



通り⑧南



通り⑧南



通り⑧南



通り⑧南



通り⑧南



通り⑧南

松江市のまちなみ



通り⑧南



通り⑧南



通り⑧南



通り⑧南



通り⑧南



通り⑧南



通り⑧南



通り⑧南



通り⑧南



通り⑧南



通り⑧南



通り⑧南



通り⑧南



通り⑧南



通り⑧南



通り⑧南

松江市のまちなみ



通り⑧南



通り⑧南



通り⑧南



通り⑨



通り⑨



通り⑨



通り⑨



通り⑨



通り⑧南



通り⑧南



通り⑧南



通り⑨



通り⑨



通り⑨



通り⑨

第一部



第三章 切妻妻入造りの残るまちなみ再生

- 平田町木綿街道の街路空間 -

※2016年8月10日に撮影したもの。

平田町のまちなみ



建物番号 1



建物番号 2



建物番号 3



建物番号 4



建物番号 5



建物番号 6



建物番号 7



建物番号 8



建物番号 9



建物番号 10・11



建物番号 12



建物番号 13



建物番号 14



建物番号 15



建物番号 16



建物番号 17

平田町のまちなみ



建物番号 18



建物番号 19



建物番号 20



建物番号 21



建物番号 22



建物番号 23



建物番号 24



建物番号 25



建物番号 25



建物番号 27



建物番号 28



建物番号 29



建物番号 30



建物番号 31



建物番号 32



建物番号 33

平田町のまちなみ



建物番号 34



建物番号 35



建物番号 36



建物番号 37



建物番号 38



建物番号 39



建物番号 40



建物番号 41



建物番号 12



建物番号 13



建物番号 14



建物番号 15



建物番号 16



建物番号 17



建物番号 18



建物番号 19

平田町のまちなみ





建物番号 58



建物番号 59



建物番号 60



建物番号 61・62



建物番号 63



建物番号 64



建物番号 65



建物番号 66

平田町のまちなみ



建物番号 67



建物番号 68



建物番号 69



建物番号 70



建物番号 71



建物番号 72



建物番号 73



建物番号 74



建物番号 75・76



建物番号 76



建物番号 77



建物番号 78



建物番号 79



建物番号 80



建物番号 81



建物番号 82

平田町のまちなみ



建物番号 83



建物番号 84



建物番号 85



建物番号 86



建物番号 87



建物番号 88



建物番号 89



建物番号 90



建物番号 91



建物番号 92

第二部



第四章 行政支援による観光地再生

- 大社町神門通りの街路空間 -

※2016年7月22・31日、一部10月25日に撮影したもの。

大社町のまちなみ



建物番号1



建物番号2



建物番号3



建物番号4



建物番号5



建物番号6



建物番号7



建物番号8



建物番号 9



建物番号 10



建物番号 11



建物番号 12



建物番号 13



建物番号 14



建物番号 15



建物番号 16

大社町のまちなみ



建物番号 17



建物番号 18



建物番号 19



建物番号 20



建物番号 21



建物番号 22



建物番号 23



建物番号 24



建物番号 25



建物番号 26



建物番号 27



建物番号 28



建物番号 29



建物番号 30・31



建物番号 31



建物番号 32

大社町のまちなみ



建物番号 33



建物番号 34



建物番号 35



建物番号 36



建物番号 37



建物番号 38・39



建物番号 40



建物番号 41



建物番号 45



建物番号 46



建物番号 47



建物番号 48



建物番号 49



建物番号 50



建物番号 51・52



建物番号 53

大社町のまちなみ



建物番号 50



建物番号 51



建物番号 52



建物番号 53



建物番号 54



建物番号 55



建物番号 56



建物番号 57・58



建物番号 59



建物番号 60



建物番号 61



建物番号 62



建物番号 63・64



建物番号 65



建物番号 66



建物番号 67

大社町のまちなみ



建物番号 68



建物番号 69



建物番号 70



建物番号 71



建物番号 72



建物番号 73



建物番号 74



建物番号 75



建物番号 76



建物番号 77



建物番号 78



建物番号 79



建物番号 80



建物番号 81



建物番号 82



建物番号 83・84

大社町のまちなみ



建物番号 85



建物番号 86



建物番号 87-92



建物番号 87



建物番号 88



建物番号 89



建物番号 90



建物番号 91



建物番号 92



建物番号 93



建物番号 94



建物番号 95

大社町のまちなみ

第二部



第五章 住民主体による景観まちづくり

- 総社市商店街地区の街路空間 -

※2015年10月24日に撮影したもの。修景物件のみを掲載している。



建物番号 1



建物番号 2



建物番号 3



建物番号 4



建物番号 5



建物番号 6



建物番号 7



建物番号 8・10



建物番号 9



建物番号 11



建物番号 12



建物番号 13



建物番号 14



建物番号 15



建物番号 16



建物番号 17



建物番号 18



建物番号 19



建物番号 20



建物番号 21



建物番号 22



建物番号 23



建物番号 24



建物番号 25





建物番号 34

第三部



第六章 「お願い」だけのまちづくり

- 岡山市中心市街地の街路空間 -

※2013年1月1日に撮影したものである。

岡山市のまちなみ（市役所筋）



建物番号1



建物番号2



建物番号3



建物番号4



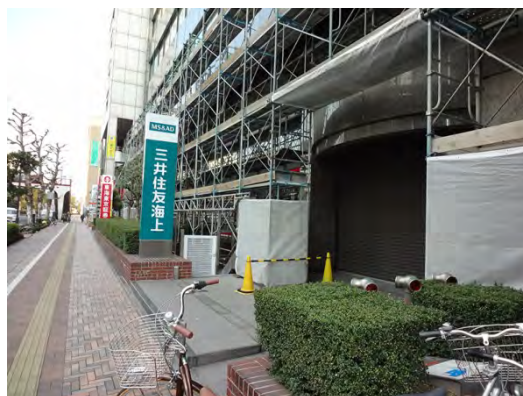
建物番号5



建物番号6



建物番号7



建物番号8



建物番号 9



建物番号 10



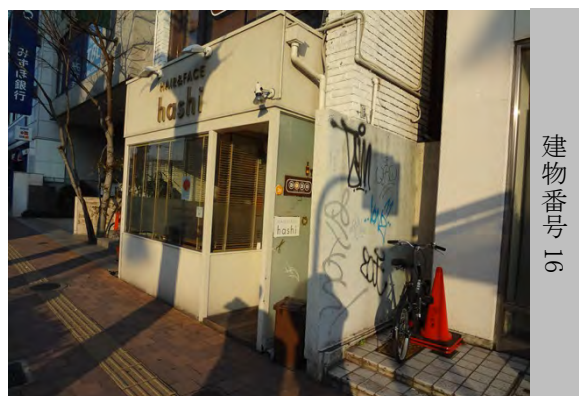
建物番号 12



建物番号 13



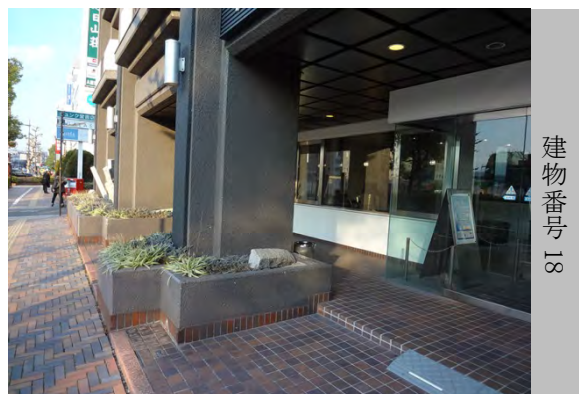
建物番号 15



建物番号 16



建物番号 17



建物番号 18

岡山市のまちなみ（市役所筋）



建物番号 19



建物番号 20



建物番号 21



建物番号 23



建物番号 24



建物番号 26



建物番号 27



建物番号 28



建物番号 29



建物番号 31



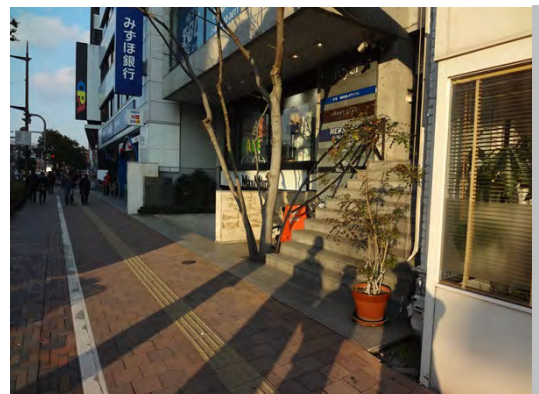
建物番号 32



建物番号 33



建物番号 34



建物番号 36



建物番号 37



建物番号 38

岡山市のまちなみ（市役所筋）



建物番号 11



建物番号 12



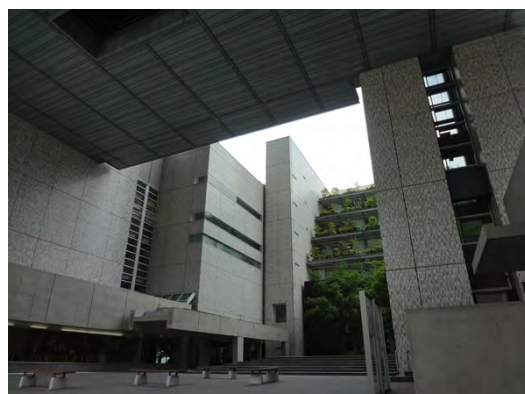
建物番号 13



建物番号 14



建物番号 15



建物番号 16



建物番号 17



建物番号 18

岡山市のまちなみ（市役所筋・県庁通り）



建物番号 09



建物番号 1



建物番号 2



建物番号 3



建物番号 4



建物番号 5



建物番号 6



建物番号 7

岡山市のまちなみ（県庁通り）



建物番号 8



建物番号 9



建物番号 10



建物番号 11



建物番号 12



建物番号 15



建物番号 16



建物番号 17



建物番号 18



建物番号 19



建物番号 21



建物番号 23



建物番号 24



建物番号 25



建物番号 26



建物番号 27

岡山市のまちなみ（県庁通り）



建物番号 28



建物番号 29



建物番号 30



建物番号 31



建物番号 33



建物番号 34



建物番号 35



建物番号 36

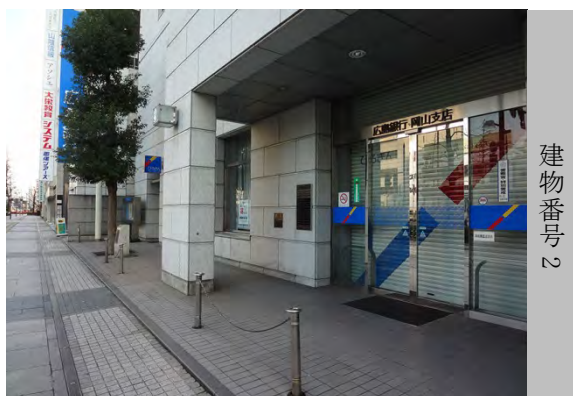
岡山市のまちなみ（県庁通り・桃太郎大通り）



建物番号 37



建物番号 1



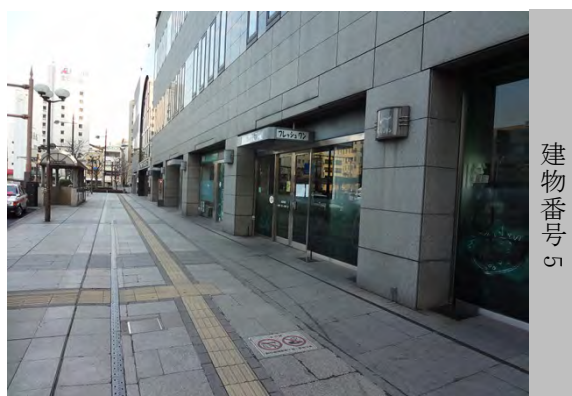
建物番号 2



建物番号 3



建物番号 4



建物番号 5



建物番号 6



建物番号 7

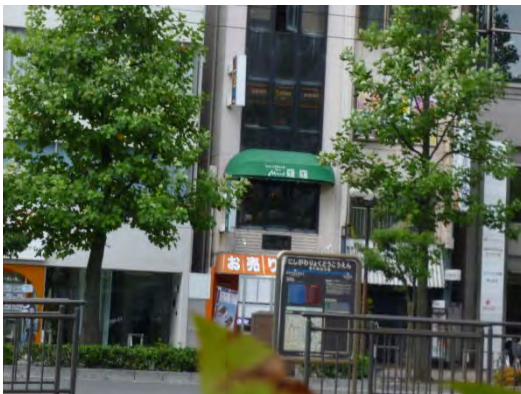
岡山市のまちなみ（桃太郎大通り）



建物番号 8



建物番号 9



建物番号 11



建物番号 13



建物番号 14



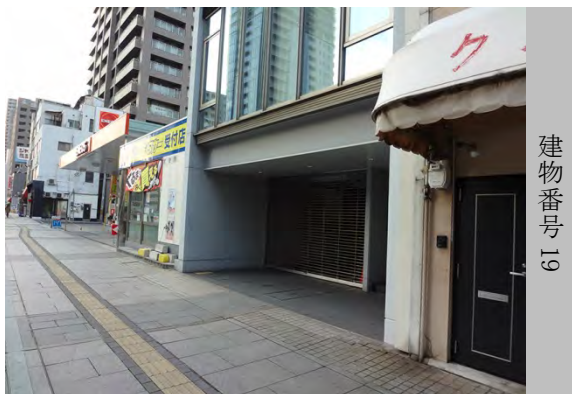
建物番号 16



建物番号 17



建物番号 18



建物番号 19



建物番号 20



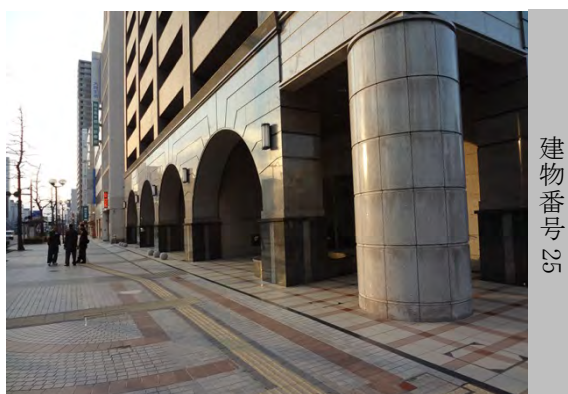
建物番号 22



建物番号 23



建物番号 24



建物番号 25



建物番号 26



建物番号 27

岡山市のまちなみ（桃太郎大通り・西川枝川緑道公園沿い）



建物番号 28



建物番号 29



建物番号 1



建物番号 3



建物番号 4



建物番号 5



建物番号 6



建物番号 7

岡山市のまちなみ（西川・枝川緑道公園沿い）



建物番号 8



建物番号 9



建物番号 10



建物番号 11



建物番号 13



建物番号 14



建物番号 15



建物番号 16

岡山市のまちなみ（西川・枝川緑道公園沿い）



建物番号 17



建物番号 18



建物番号 19



建物番号 20



建物番号 21



建物番号 22



建物番号 23



建物番号 25



建物番号 26



建物番号 27



建物番号 29



建物番号 30



建物番号 31



建物番号 32



建物番号 33



建物番号 34

岡山市のまちなみ（西川・枝川緑道公園沿い）



岡山市のまちなみ（西川・枝川緑道公園沿い）



建物番号 46



建物番号 47



建物番号 48



建物番号 50



建物番号 51



建物番号 52



建物番号 53



建物番号 54

岡山市のまちなみ（西川・枝川緑道公園沿い）



建物番号 55



建物番号 56



建物番号 57



建物番号 58



建物番号 59



建物番号 60



建物番号 61



建物番号 62

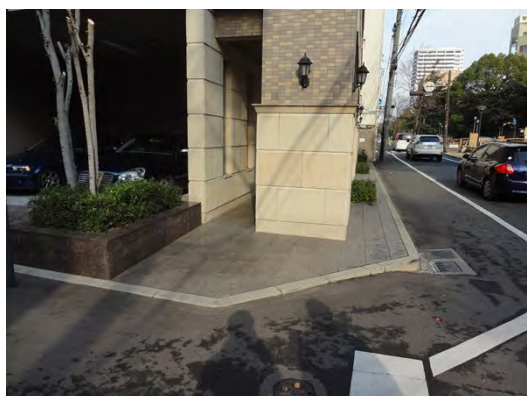
岡山市のまちなみ（西川・枝川緑道公園沿い）



建物番号 63



建物番号 64



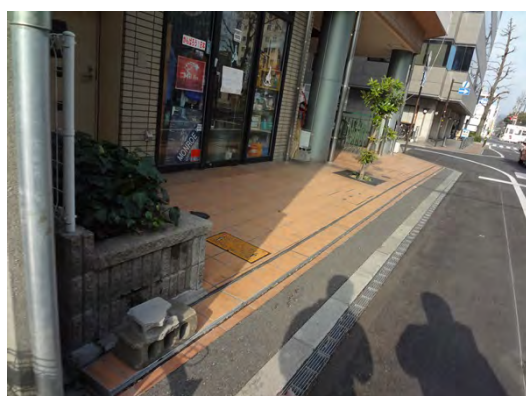
建物番号 65



建物番号 66



建物番号 68



建物番号 69



建物番号 70



建物番号 71

岡山市のまちなみ（西川・枝川緑道公園沿い）



第三部



第七章 防火建築帯の再生

- 鳥取市中心市街地の街路空間 -

※2016年9月11日に撮影したもの。写真はすべてアーケードの下部を撮影したものである。



建物番号1



建物番号2



建物番号3



建物番号4



建物番号5-1



建物番号5-2



建物番号6



建物番号7



建物番号 8



建物番号 9



建物番号 10



建物番号 11



建物番号 12



建物番号 12



建物番号 13



建物番号 14



建物番号 15



建物番号 16



建物番号 17-1



建物番号 17-2



建物番号 18-1



建物番号 18-2



建物番号 19



建物番号 20



建物番号 21-1



建物番号 21-2



建物番号 22-1



建物番号 22-2



建物番号 23



建物番号 24



建物番号 25-1



建物番号 25-2



建物番号 26



建物番号 27



建物番号 28



建物番号 29-1



建物番号 29-2



建物番号 29-3



建物番号 29-4



建物番号 29-5



建物番号 29-6



建物番号 29-7



建物番号 30



建物番号 31



建物番号 32



建物番号 33



建物番号 34



建物番号 35



建物番号 36



建物番号 37-1



建物番号 37-2



建物番号 37-3



建物番号 37-4



建物番号 37-5



建物番号 37-6



建物番号 38-1



建物番号 38-2



建物番号 39



建物番号 40



建物番号 41



建物番号 42



建物番号 43



建物番号 44



建物番号 45-1



建物番号 45-2



建物番号 45-3



建物番号 45-4



建物番号 45-5



建物番号 46-1



建物番号 46-2



建物番号 47



建物番号 48-1



建物番号 48-2



建物番号なし



建物番号 49-1



建物番号 49-2



建物番号 50-1



建物番号 50-2



建物番号 50-3



建物番号 51



建物番号 52



建物番号 53



建物番号 54



建物番号 55



建物番号なし



建物番号 56



建物番号 57



建物番号 58



建物番号 59



建物番号 60



建物番号 61



建物番号 62



建物番号 63



建物番号 64



建物番号 65-1



建物番号 65-2



建物番号 66



建物番号 67



建物番号 68



建物番号 69



建物番号 70



建物番号 71



建物番号 72



建物番号 73-1



建物番号 73-2



建物番号 73-3



建物番号 74



建物番号 75-1



建物番号 75-2



建物番号 75-3



建物番号 75-4



建物番号 76



建物番号 77



建物番号 78



建物番号 79



建物番号 80-1



建物番号 80-2



建物番号 81



建物番号 82



建物番号 83



建物番号 84



建物番号 85



建物番号 86



建物番号 87



建物番号なし



建物番号 88



建物番号 89



建物番号 90

鳥取市のまちなみ



建物番号 91-1



建物番号 91-2



建物番号 92



建物番号 93



建物番号 94



建物番号 95-1



建物番号 95-2



建物番号 96



建物番号 97-1



建物番号 97-2



建物番号 97-3



建物番号 98



建物番号 99



建物番号 100



建物番号 101-1



建物番号 101-2

鳥取市のまちなみ



建物番号 101-3



建物番号 101-4



建物番号 101-5



建物番号 102



建物番号 103



建物番号 104



建物番号 105



建物番号 106



建物番号 107



建物番号 108



建物番号 109



建物番号 110



建物番号 111



建物番号 112-1



建物番号 112-2



建物番号 113



建物番号 114



建物番号 115



建物番号 116



建物番号 117



建物番号 118-1



建物番号 118-2



建物番号 119



建物番号 120-1



建物番号 120-2



建物番号 120-3



建物番号 121



建物番号 122



建物番号 123



建物番号 124



建物番号 125



建物番号 126



建物番号 127



建物番号 128



建物番号 129-1



建物番号 129-2



建物番号 130



建物番号 131



建物番号 132



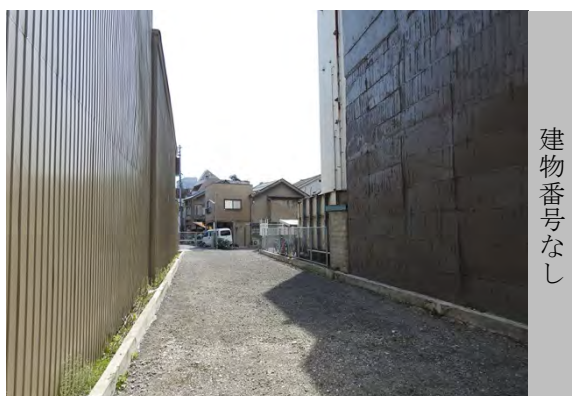
建物番号 133



建物番号 134



建物番号 135



建物番号なし



建物番号 136



建物番号 137