

三 瓶 山 の 自 然 II

室の内の植生 (1)

丸 山 巖[※] 西 上 一 義

(1970, 9, 15日受理)

Natural environments of Mt. Sanbe II

Vegetation in the Muronouchi crater (1)

Iwao MARUYAMA Kazuyoshi NISHIGAMI

Department of Biology, Shimane University, Matsue, Japan

Abstract

An ecological survey of vegetation was made in the Muronouchi crater in Mt. Sanbe. On twelve zones in the crater, the vegetation was analyzed by using the quadrat method. As the result of the survey, following vegetations were elucidated. They are *Quercus dentata* community, *Quercus crispula* community, *Quercus acutissima* community, *Castanea pubinervis* community, *Salix Daiseniensis* community, *Sasa pectorius* community and *Miscanthus sinensis* community.

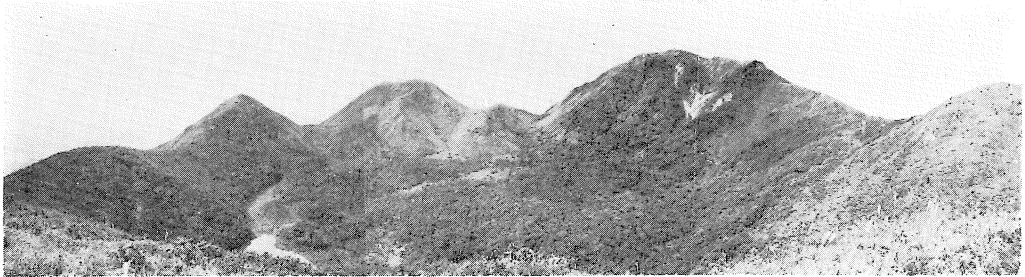
Thick community of *Sasa pectorius*, *Salix daiseniensis* and *Miscanthus sinensis* was seen around the peak of Mt. Otoko-Sabe, Mt. Ko-Sanbe and Mt. Me-Sanbe. These peaks stand in the most harsh climatic condition in the investigated area. A thin community of *Salix Daiseniensis* and *Quercus dentata* was seen on the north slope of Mt. Oohira which is influenced by the strong north-west winds of all seasons. The *Quercus crispula* community has developed on the north-east slope of Mt. Mago-Sanbe whose climate condition is comparatively mild. On the alluvial fan at the bottom of the crater, the community of *Quercus acutissima*, *Q. crispula* and *Castanea pubinervis* have grown thick. Near the end of the fan, the *Pinus Thunbergii* community was seen. In the developed *Miscanthus sinensis* community on the hillside of Mt. Ko-Sanbe, small communities of *Quercus dentata*, *Salix daiseniensis*, *Weigela hortensis* forma *spontanea*, *Castanea pubinervis* and *Pinus Thunbergii* are growing gradually.

I は じ め に

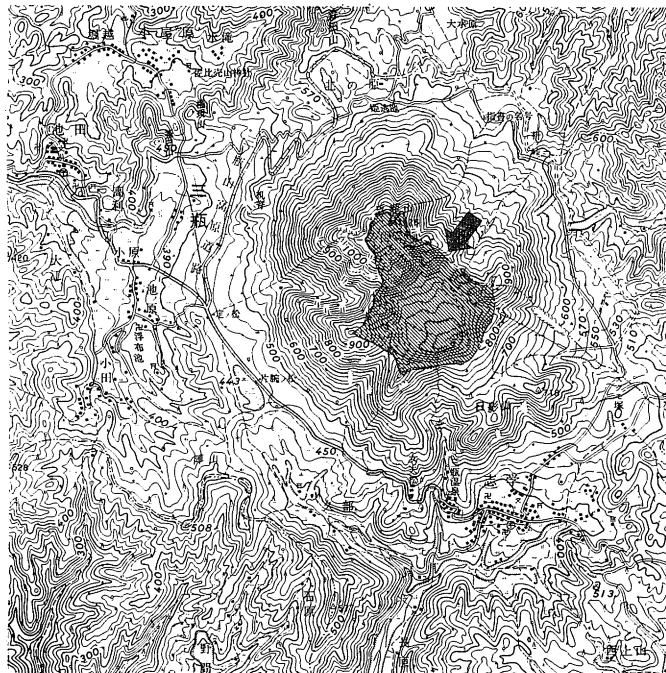
三瓶山^{むろうち}の室の内とは男三瓶山 (1126m), 子三瓶山 (960m), 孫三瓶山 (860m), 女三瓶山 (940m), 大平山 (860m) 5つのピークにかこまれた東西約1200m, 南北同じく約1200m, 深さ約200m, 面積約1.27km²の盆地である。盆地の底部は男三瓶南壁よりの崩解土砂により形

※ 島根県文化財専門委員

成された扇状地となっており、約 $\frac{1}{10}$ の勾配で東南方向へ傾斜している。その扇状地の末端には、広さ約 $11500m^2$ の室の内池があり、その水面は海拔約 $680m$ の高さとなっている(第1, 2, 3図)。

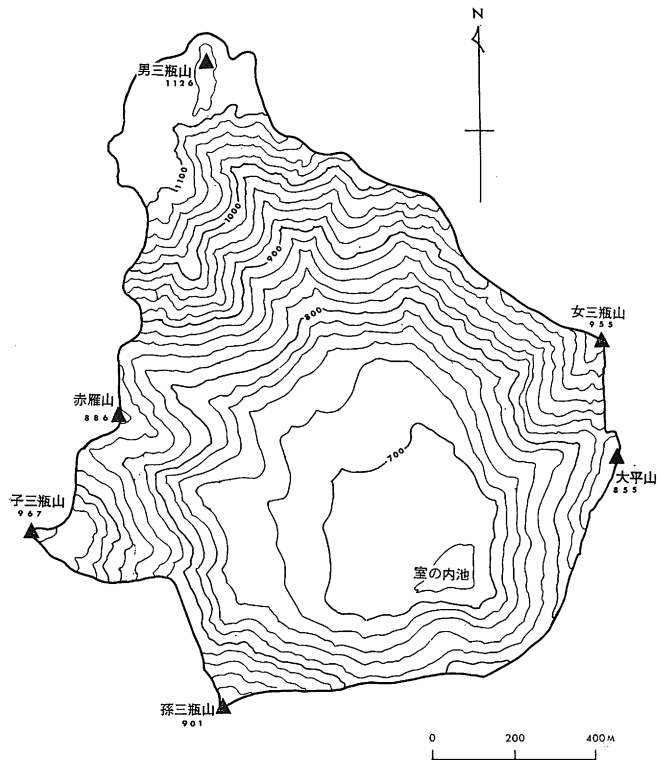


第1図 大平山南端より見た室の内全景



第2図 三瓶山室の内の位置(矢印斜線部分)

筆者達は昨年より三瓶周辺の植物群落組成調査をおこなっており、昨年は三つの池の水生植物を主たる調査対象とし、本年は5月より8月にかけて室の内の現存植生図の作製に目標を置いた。なにぶんにも、限られた労力とまずしい体験をもっておこなう調査なので、短期間に室の内の全貌をとらえることは困難であり、データ処理方法にも幾多の訂正すべき点があるかと思う。男三瓶南壁の急斜面森林の調査は極めて危険をとまなうため、この度は着手できなかった。したがって本報では主として室の内の底部扇状地および西、南部二斜面の調査報告をおこない、北部および東部の斜面については来年度あらためて調査をおこない、他日より完全



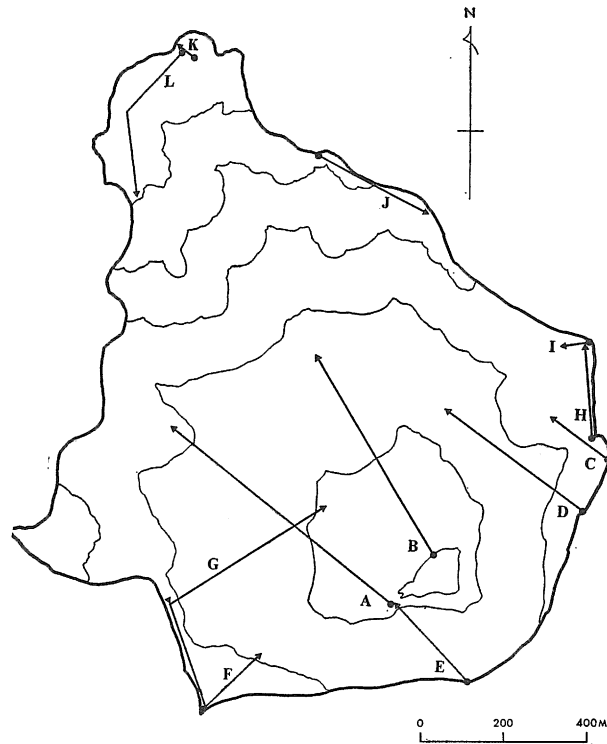
第3図 室の内地形図

な報告をする予定である。なお頂上部の平坦な草原は本来室の内とは考えられていないが、この度は付け加えて調査をおこなった。

II 調査方法

室の内植物群落の組成の解析は、調査地域内に基点A—L（第4図）を設け、それより矢印の方向にコドラートを設定し（第5図）、下記のブラウン・ブランケの全標価法によって各植物の出現度階級を求めることによっておこなった。

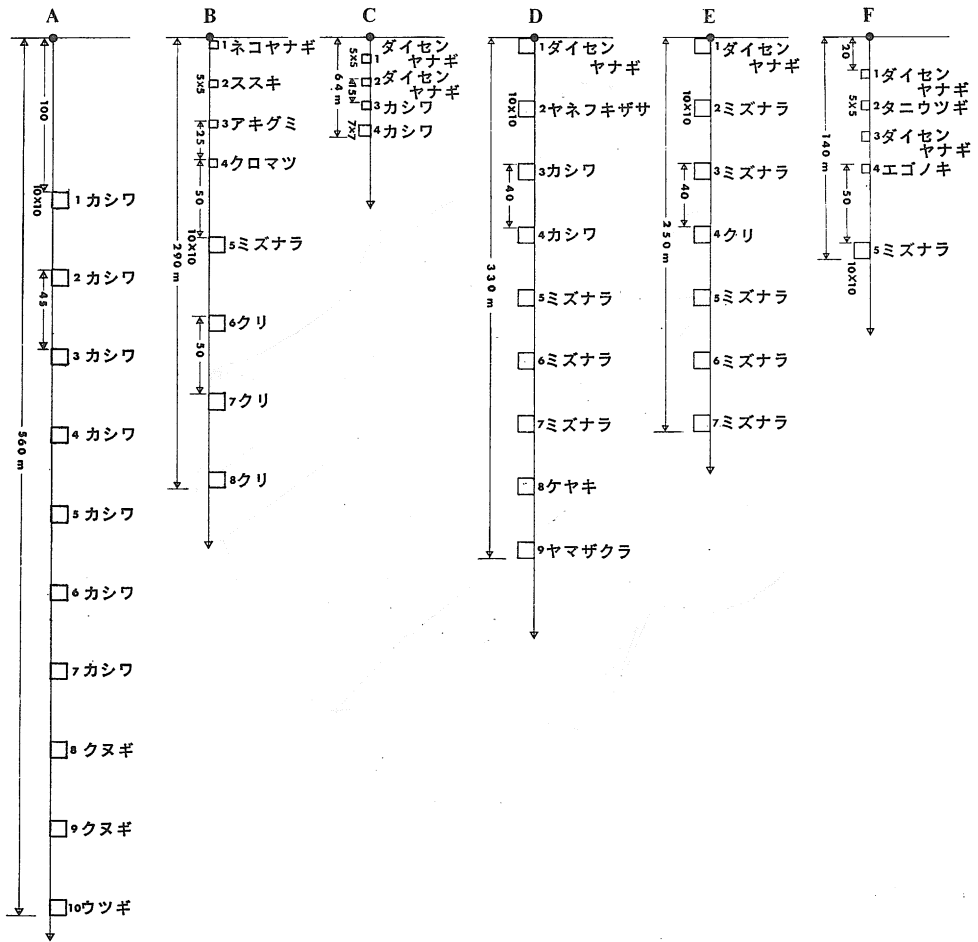
階級	出現度
5	単位調査面積の $\frac{3}{4}$ ～ $\frac{4}{4}$ を占める
4	〃 $\frac{1}{2}$ ～ $\frac{3}{4}$ 〃
3	〃 $\frac{1}{4}$ ～ $\frac{1}{2}$ 〃
2	〃 $\frac{1}{10}$ ～ $\frac{1}{4}$ 〃 , または非常に多数 (ただし被度は $\frac{1}{10}$ 以下)
1	占有面積は狭いが、多数個体が現われる。
+	占有面積も個体数も少ない。
r	極めて稀



第4図 コドラート法による調査地点 (A-L)

調査期日は次のとおりである。

- | | | | |
|---|----|----|------------|
| A | 地区 | …… | 1970年5月17日 |
| B | 〃 | …… | 5月18日 |
| C | 〃 | …… | 7月14日 |
| D | 〃 | …… | 6月13日 |
| E | 〃 | …… | 6月13日 |
| F | 〃 | …… | 7月13日 |
| G | 〃 | …… | 8月6日 |
| H | 〃 | …… | 7月15日 |
| I | 〃 | …… | 7月14日 |
| J | 〃 | …… | 7月16日 |
| K | 〃 | …… | 7月16日 |
| L | 〃 | …… | 7月16日 |

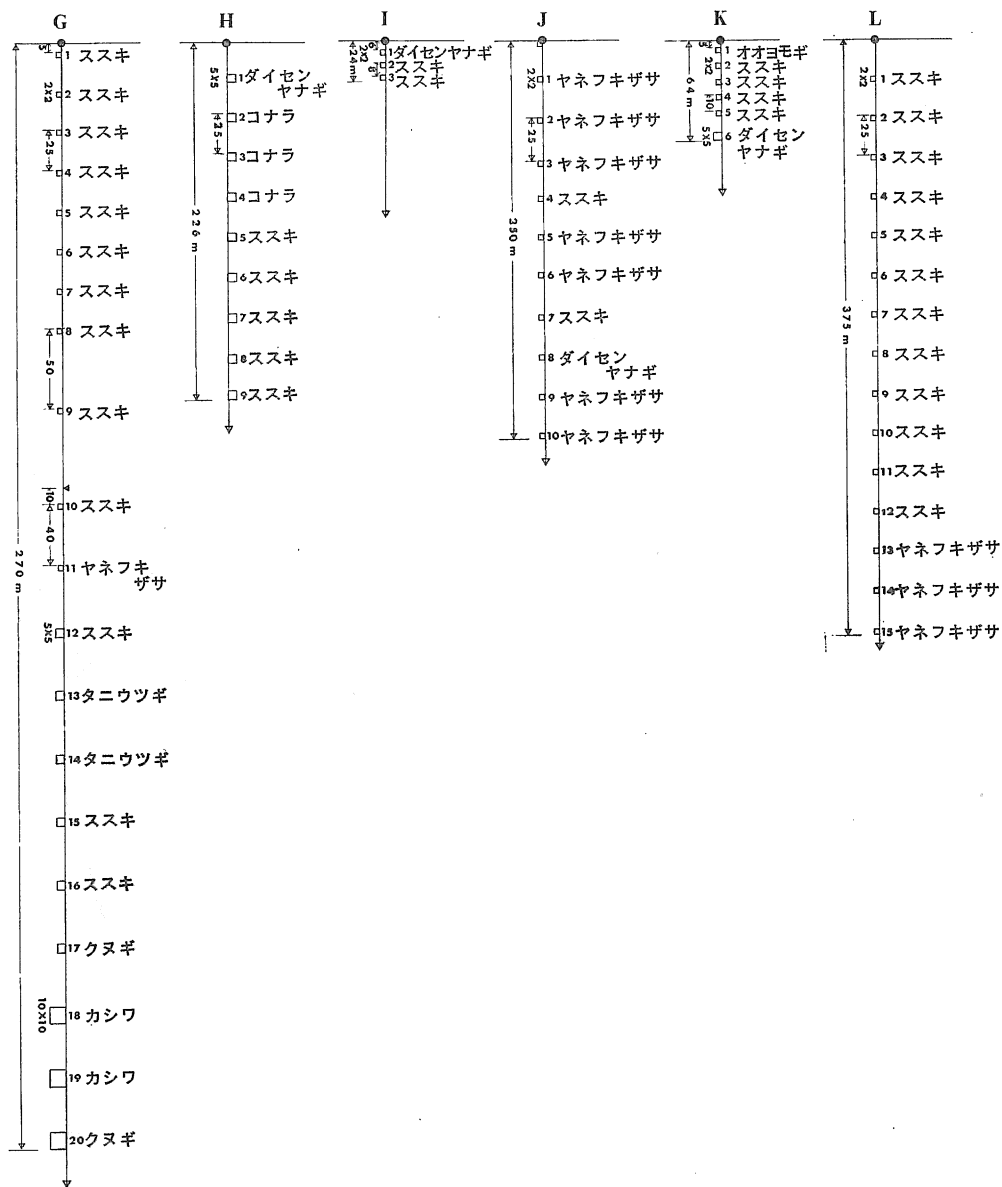


第5図 調査コドラートの位置および大きさとその優占種 (A-L)

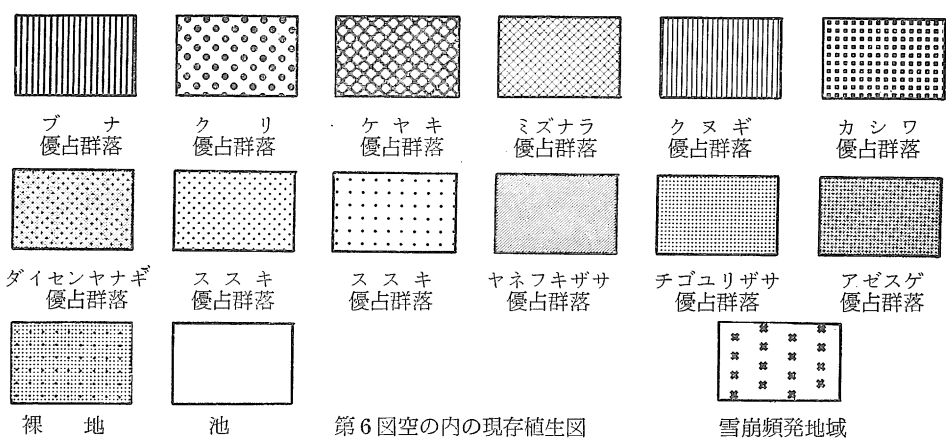
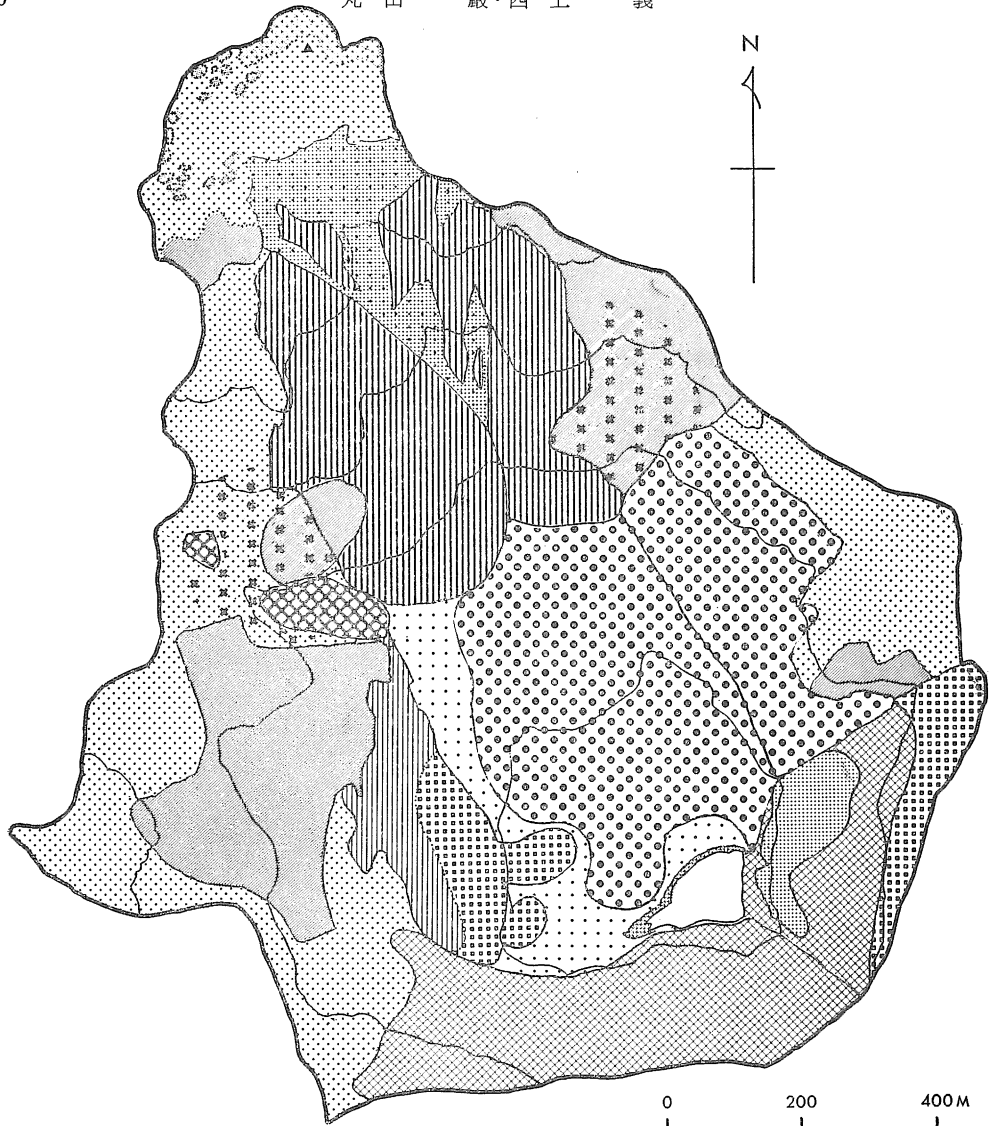
III 結果ならびに考察

調査の結果、各地区の優占種および主要な随伴種は第1表のようになった。これと相観をもとにして現存植生図を作製した(第6図)。

室の内地域は昭和38年以降国立公園内特別保護区になっているが、以前には放牧牛が入ったり、薪炭用に樹木を伐採したこともある。従って人為的要因によって室の内の植生が乱されたことも考慮に入れる必要があるが、底部扇状地上の落葉広葉樹林は、かなり自然状態が保たれている。この扇状地上の南端近く、クヌギ・カシワ・ミズナラにクロマツが混生している。クヌギ・カシワ・ミズナラはこの扇状地をさらに上部にまで侵入可能であるが、クロマツは扇状地末端部に留まっている。極く少数のクロマツが男山瓶南壁直下近くまで入っているがこれは例外的と言えよう。この原因は恐らく地下水の深さに関係すると思われるが、今後の課題とする。A地区とB地区とは、アイバソウを主要な随伴種とするススキ優占群落によって明瞭に区切られてお



り、両地区の植生の相異はかなり確然と識別できる。恐らくこれも地質学的な土壌構成要因の差に起因するものであろう。C, H, および I 地区は一種の風衝地である。三瓶山本体の男三瓶へ北西側から吹きつけた強風は山腹を南側へ廻ると、子三瓶との間の鞍部を通り、大平山・女三瓶の北西面に衝突する。従って大平山北斜面は南斜面と比べてかなりきびしい自然環境にあり、尾根に近く上るに従い、植物の生育状態は急激に悪化している。これに比べると孫三瓶の北東面および男三瓶南壁には樹木がよく繁茂している。子三瓶一帯は一面のススキ優占群落による優美な草原になっている。現在までこの東斜面に何故高木樹が繁茂していないのかは



第6図空の内の現存植生図

第1表調査各地区の優占種と主要な随伴種

調査区	優占種	主要な随伴種
A	カシワ	ミズナラ クスギ クロマツ アカマツ
B	ク リ	クロマツ ミズナラ
C	カシワ	ダイセンヤナギ
D	カシワ	ダイセンヤナギ ミズナラ
E	ミズナラ	ク リ
F	ダイセンヤナギ	ススキ タニウツギ
G	ススキ	ヤネフキザサ
H	ススキ	ダイセンヤナギ コナラ
I	ススキ	ダイセンヤナギ
J	ヤネフキザサ	ススキ
K	ススキ	オオバギボウシ ダイセンヤナギ
L	ススキ	オオバギボウシ シコクフウロ ヤネフキザサ

不明である。あるいは人為的原因であるかも知れない。現在ススキ・ヤネフキザサに混生して、カシワ・ダイセンヤナギ・タニウツギ・クリ・アカマツ・クロマツなどが1~2 mにまで生長して、点々とブッシュを作っている。時間の経過と共に次第に孫三瓶北東面の如き樹林が形成されることは想像される。J地区下部とケヤキ優占群落上部の草原は、急斜面による雪崩頻発地帯で一種の妨害極相となっている。この度の調査では、この地区のより精密な調査は不能であったが、ススキ・ヤネフキザサ・ダイセンヤナギなどが主体となった群落である。平坦な頂上部分は一面のススキ優占群落で、周辺部にダイセンヤナギのやゝ深い群落がある。頂上平坦部の南西部および登山道の両側には、ヤネフキザサが優占しススキが随伴種となる地域がある。たゞし秋季ともなればススキがヤネフキザサを覆っ

て全体がススキ草原の観を呈する。

J地区より頂上への尾根伝いの登山道の両斜面はブナの優占する樹林であるが今回はくわしい調査はできなかった。また男三瓶南壁西端の雪崩頻発地域下部の樹林にはケヤキ・ブナ・ミズナラ・クマシデ等が主なる種類として見られるが次回に調査することとする。

A地区とB地区の間のススキ優占群落は、子三瓶を中心とする上部のススキ優占群落と随伴種が異なるため、別の群落として取り扱った。随伴種としてアイバソウが出現する点が上部のススキ優占群落との相異点である。

また、A地区のカシワ優占群落と、C—D地区のカシワ優占群落とは、随伴種が異なることにより、厳密には別の群落と見るべきであろう。

B地区ではこの度は扇状地奥部への調査が十分にできなかった。次回において、より精細な調査を行う必要を感じているが、奥部の調査を加えることによって若干の組成の変化が見られることも予測できる。

IV 摘 要

1. 三瓶山室の内の植生調査をおこなった。
2. A-L12地区について、コドラート法により植物群落組成の解析をおこない、
 カシワ優占群落 ミズナラ優占群落
 クスギ優占群落 クリ優占群落
 ダイセンヤナギ優占群落 ススキ優占群落
 ヤネフキザサ優占群落
 が存在することがわかった。
3. 室の内底部の扇状地上の群落は、かなり安定しているが、子三瓶東斜面のススキ優占群落
 は、カシワ・ダイセンヤナギ、タニウツギ、クリ、クロマツなどがかなりの速度で侵入し
 ている。
4. 相観による方法をあわせて、室の内の現存植生図を作製した。

V 文 献

- 沼田 真 図説植物生態学 朝倉書店 1969
 生態学実習懇談会 生態学実習書 " " 1967

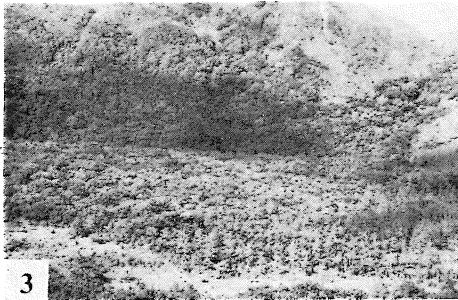
図版 I (1~6)



A地区 カシワ優占群落 (9.25)



A地区 クヌギ優占群落 (9.25)



B地区 クリ優占群落 (8.6)



C地区 ヤネフキザサ (9.25)



C地区 カシワ (9.25)



C地区 ススキ (9.25)

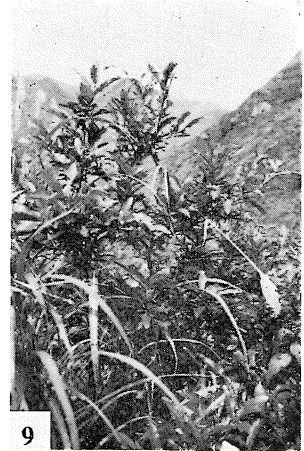
図 版 II (7~13)



7
C地区 ダイセンヤナギ (9.25)



8
C地区 クロマツ (9.25)



9
C地区 クリ (9.25)



10
E地区 ミズナラ優占群落 (9.25)



11
E地区 ミズナラ優占群落 (9.25)



12
D地区 上部カシワ優占群落 (8.6)
中部ミズナラ優占群落
下部チュウゴクザサ優占群落



13
G地区 ススキ優占群落 (8.6)
点々と見える小群落はカシワ・
ダイセンヤナギ・タニウツギ・
クリ・クロマツ

図版Ⅲ(14~19)



14

G地区 ススキ優占群落 (8.6)
(孫三瓶頂上附近)



15

G地区 カシワ (8.6)



16

G地区 ダイセンヤナギ (8.6)



17

G地区 クロマツ (8.6)



18

G地区 クヌギ低木疎林 (8.6)
(子三瓶東斜面中腹)



19

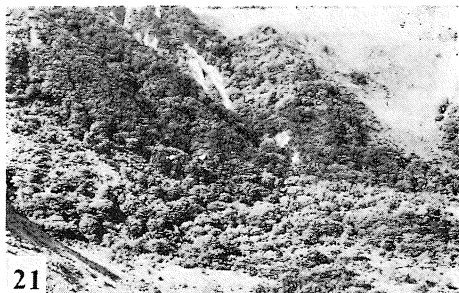
G地区 クヌギ亜高木林 (8.6)
(子三瓶東斜面中腹下部・A
地区との接点)

図 版 IV (20~26)



20

裸地 男三瓶南壁上部 (9.25)



21

男三瓶南壁中部ブナ優占林



22

J地区 ヤネフキザサ優占群落 (9.25)



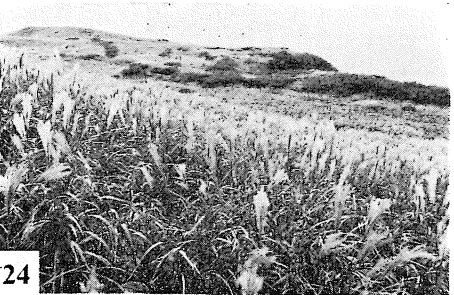
25

L地区 ヤネフキザサ優占群落 (9.25)



23

L地区 ススキ優占群落 (9.25)



24

K地区 ススキ優占群落 (9.25)
右上端の黒い群落はダイセンヤナギ



26

室の内北西部雪崩頻発地区下端
ケヤキ (9.25)

(附表) 三瓶山の室の内の植物群落組成

() 内の数字は個体数

[A] No. 1 (10m×10m)

高木層:	カシワ	4	(16)
	ミズナラ	2	(3)
	クヌギ	2	(3)
亜高木層:	カシワ	+	(5)
	アカマツ	+	(4)
	クヌギ	+	(3)
低木層:	ツツジ	r	(1)
	ミヤコイバラ	r	(1)
	ヤマナラシ	r	(1)
	ヤマハギ	r	(1)
草本層:	レンゲツツジ	1	(22)
	アヅキナシ	+	(7)
	ワラビ	2	
	ツシマママコナ	1	スゲ 1
	ミヤマナルコユリ	1	ススキ +
	ツリガネニンジン・コオニユリ・ネザサ		
	・アキノキリンソウ・ニガナ・スマレ・		
	ミツバツチグリ・コナスビ・オオバギボ		
	ウシ	r	
つる植物:	サルトリイバラ	r	(1)

[A] No. 2 (10m×10m)

亜高木層:	カシワ	3	(14)
	クロマツ	3	(13)
	アカマツ	+	(2)
	クヌギ	+	(3)
草本層:	ヤマナラシ	4	(54)
	タンゲツツジ	2	(27)
	アイバソウ	5	
	ススキ	2	
	ワラビ	+	
	ヤナギタンポポ・ミヤマナルコユリ		r

[A] No. 3 (10m×10m)

亜高木層:	カシワ	3	(22)
	アカマツ	3	(10)
	クヌギ	2	(8)
	クロマツ	2	(6)
低木層:	ヤマナラシ	1	(54)
	ガマヅミ	r	
草本層:	レンゲツツジ	1	(15)
	アイバソウ	5	

ススキ	3
ワラビ	2
ミヤマナルコユリ	1
チゴユリ	+
アキノキリンソウ・ヤナギタンポポ・シ	
バ	r

[A] No. 4 (10m×10m)

高木層:	カシワ	4	(13)
	クヌギ	+	(1)
亜高木層:	カシワ	2	(20)
	クヌギ	+	(3)
	クロマツ	+	(3)
低木層:	ズミ	+	(3)
	アカマツ	+	(1)
	ツツジ	r	(1)
	ミヤコイバラ	r	(1)
	アヅキナシ	r	(1)
草本層:	ヤマナラシ	1	(13)
	レンゲツツジ	1	(9)
	ススキ	4	アイバソウ 4
	ワラビ	2	ミツバツチグリ +
	ミヤマナルコユリ	1	
	アキノキリンソウ	+	
	オトギリソウ・リンドウ・スズメノヒエ		
	r	

[A] No. 5 (10m×10m)

高木層:	カシワ	2	(5)
	クヌギ	2	(3)
亜高木層:	カシワ	2	(2)
	クヌギ	+	(1)
低木層:	クヌギ	2	(7)
	クロマツ	+	(3)
	ミヤコイバラ	+	(8)
	ダイセンヤナギ	r	(1)
	アヅキナシ	r	(1)
	ツシマナナカマド	r	(1)
草本層:	カシワ	3	(24)
	レンゲツツジ	3	(21)
	アイバソウ	3	ススキ 2
	ミヤマナルコユリ	1	
	アキノキリンソウ	+	

オオバギボウシ + チゴユリ +
 ミツバツチグリ + ゼンマイ +
 ワラビ +
 ヤナギタンポポ・コオニユリ……… r

〔A〕 No. 6 (10m×10m)

高木層：カシワ 4 (13)
 クヌギ 2 (2)
 亜高木層：カシワ + (2)
 低木層：クヌギ + (4)
 ミヤコイバラ + (8)
 ダイセンヤナギ + (3)
 ツシマナナカマド + (3)
 ハイヌツゲ・クロマツ・ツツジ・アキ
 グミ……… r
 草本層：カシワ 2 (18)
 ススキ 4 アイバソウ 3
 チゴユリ 1 ミヤマナルコユリ 1
 ヤナギタンポポ・ワラビ・ササユリ・アキ
 ノキリンソウ・イチヤクソウ・ツシマ
 マコナ・ツリガネニンジン・ニガナ・オ
 トギリソウ・シハイスミレ・スズメノヒ
 エ・リンドウ……… r

〔A〕 No. 7 (10m×10m)

高木層：カシワ 4 (8)
 クヌギ 4 (3)
 亜高木層：カシワ + (1)
 低木層：ガマヅミ + (3)
 タニウツギ + (5)
 アキグミ r (2)
 ウツギ・クロモジ・ズミ・ハイヌツゲ
 …… r
 草本層：ミヤコイバラ 3 (82)
 カシワ 1 (36)
 クヌギ 1 (10)
 ワラビ 1 ツシママコナ 1
 ミツバツチグリ・オトギリソウ・キンミ
 ズヒキ・ヤマハギ・キジムシロ・シハイ
 スミレ・ノアザミ・サワヒヨドリ・リン
 ドウ・スゲ・スズメノヒエ・ホクチアザ
 ミ・ツリガネニンジン・ツルリンドウ…
 …… r
 つる植物：サルトリイバラ・スイカズラ・ツルウメ
 モドキ・ノブドウ……… r

〔A〕 No. 8 (10m×10m)

高木層：クヌギ 5 (6)
 カシワ 2 (2)
 亜高木層：クヌギ 3 (11)
 ガマヅミ r (2)
 低木層：クヌギ + (6)
 カシワ + (2)
 ツツジ・ナワシロイチゴ・クロモジ… r
 草本層：ミヤコイバラ 2 (50)
 ササ 4 ワラビ 1
 ススキ 1 キンミズヒキ +
 スゲ + ヨモギ +
 アキノタムラソウ +
 ミツバツチグリ +
 シラヤマギク・ノアザミ・ツリガネニン
 ジン・オカトラノオ・リンドウ・ミズヒ
 キグサ・フシグロ・キジムシロ・コナス
 ビ・フユノハナワラビ……… r
 つる植物：サルトリイバラ + (5)
 エビヅル・ノブドウ・スイカズラ……… r

〔A〕 No. 9 (10m×10m)

高木層：クヌギ 3 (3)
 カシワ 2 (1)
 低木層：クヌギ 2 (10)
 カシワ 2 (8)
 ヒメヤシヤブシ + (1)
 ヤマハギ + (1)
 ウリハダカエデ・ナワシロイチゴ・アキ
 グミ・ズミ・イヌサンショウ……… r
 草本層：ミヤコイバラ 2 (34)
 ササ 5 アキノキリンソウ +
 オカトラノオ + ノアザミ +
 スゲ + ヒロハヤマヨモギ +
 クルマバナ +
 ワラビ・スイバ・キンミズヒキ・ヤマハ
 ッカ・オオバヤエムグラ・ミズヒキソウ
 ・オケラ・リュウノウギク・ツユクサ…
 …… r
 つる植物：サルトリイバラ + (13)
 ツルウメモドキ r (1)
 サンカクズル r (1)

〔A〕 No. 10 (10m×10m)

亜高木層：タラ + (2)

- 低木層：タラ + (1)
 クスギ + (1)
 ナワシロイチゴ + (6)
 ミヤコイバラ r (1)
 ガマズミ・ヤマハギ・マユミ……… r
- 草本層：ウツギ 3 (21)
 タニウツギ 2 (7)
 スルデ 2 (13)
 ナガバノモミジイチゴ 1 (7)
 ササ 5 スゲ 1 ススキ +
 ヒトリシズカ + チゴユリ +
 ヒロハヤマヨモギ + イタドリ +
 アキチョウジ +
 ジュウモンジシダ・ヤマシヤクヤク・ホ
 ウチャクソウ・ヤマハッカ・ヘクソカズ
 ラ・トリアシショウマ……… r
- つる植物：サルトリイバラ + ノブドウ r
 サルナシ + ツルウメモドキ r

〔B〕No.1 (5m×5m)

- 草本層：ネコヤナギ 3 (7)
 ミヤコイバラ + (2)
 ヤマハギ r (1)
 シバ 4
 アゼスゲ 3
 ヤワラスゲ 2
 イ 1 クサイ 1
 ヤマイ 1
 ススキ + ツボスミレ +
 ゲンノショウコ +
 オオチドメグサ +
 オオバコ・スミレ・シロツメクサ……… r

〔B〕No.2 (5m×5m)

- 低木層：アキグミ 3 (3)
 ミヤコイバラ 2 (6)
- 草本層：ススキ 4
 シバ 3
 アレチマツヨイグサ 1
 ゲンノショウコ 1 ツボスミレ 1
 カワラナデシコ 1 タチツボスミレ 1
 アキノキリンソウ 1 オオチドメグサ 1
 スミレ・ノアザミ・ホタルブクロ……… +
 キランソウ・ヌスビトハギ・オトギリソ
 ウ・フシグロ・フユノハナワラビ・ミミ

ナグサ・クルマバナ……… r

〔B〕No.3 (5m×5m)

- 低木層：アキグミ 3 (1)
 ウツギ 2 (2)
 ミヤコイバラ r (1)
- 草本層：チガヤ 3 スズメノヒエ 3
 ススキ 1 アレチマツヨイグサ 1
 オキナグサ 1 ホタルブクロ 1
 ゲンノショウコ 1 ツボスミレ 1
 スゲ・ヒメハギ・ノアザミ・オトギリソ
 ウ……… +
 クルマバナ・ニガナ・スミレ・ツリガネ
 ニンジン・ヤナギタンポポ……… r

〔B〕No.4 (7m×7m)

- 低木層：ミズナラ 2 (4)
 アキグミ 1 (4)
 ヤマナラシ 1 (4)
 アズキナシ 1 (9)
 コマユミ・ミヤコイバラ・ズミ……… r
- 草本層：クロマツ 3 (18)
 レンゲツツジ 1 (11)
 ハイイヌツゲ r ススキ 3 チガヤ 2
 オオチドメグサ・スズメノヒエ……… 1
 ヨモギ・ノアザミ・ニガナ……… +
 オキナグサ・センボンヤリ・サジガンク
 ビソウ・アキノキリンソウ・ネコハギ・
 メドハギ・コナスビ・ヒメハギ・タチツ
 ボスミレ・ウマノアシガタ・アレチマツ
 ヨイグサ・キジムシロ・スゲ……… r

〔B〕No.5 (10m×10m)

- 高木層：ミズナラ 5 (10)
 クリ 2 (2)
- 亜高木層：ツシマナナカマド 2 (1)
- 低木層：ウグイスカグラ 1 (5)
 ヤマハゼ + (2)
 クロマツ + (7)
 コマユミ + (7)
 ズミ + (4)
 ヤマボウシ + (3)
 ガマズミ + (4)
 オオモミジ・ヤマモミジ・ヤマウルシ・
 アキグミ・ツリバナ・リヨウブ・イワガ
 ラミ・ホツツジ・ナツハゼ・ヤナギイボ

タ・ツノハシバミ・ミヤコイバラ・ヤマハギ……… r (1)

草本層: アズキナシ 2 (27)
 レンゲツツジ 2 (71)
 ウツギ 2 (21)
 ツツジ 2 (24)
 ツシマナナカマド 1 (34)
 ウリハダカエデ 1 (5)
 ミズナラ 1 (23)
 チゴユリ 1
 アキノキリンソウ・ホタルブクロ・スズメノヒエ・オトギリソウ・サジガンビクソウ・ツシマママコナ・ニガナ………+
 ノアザミ・タチツボスミレ・スミレ・ヌスビトハギ・メドハギ・イワガラミ・ヤマシロギク・ムラサキニガナ……… r

〔B〕No.6 (10m×10m)

高木層: クリ 3 (3)
 ミズナラ 2 (2)
 ヤマボウシ 2 (1)
 ヤマハゼ + (1)
 ヤマザクラ + (1)

低木層: ガマズミ 2 (10)
 タニウツギ 2 (4)
 ウグイスカグラ 2 (3)
 クリ 1 ノイバラ 1 (6)
 コマユミ + (7)
 アズキナシ + (3)
 ツノハシバミ + (1)
 ヤナギイボタ + (6)
 ヤマツツジ + (2)
 マユミ + (3)
 ヤブデマリ + (5)
 オオモミジ + ()
 ヤマボウシ・リヨウブ・ケヤマウコギ・ハイアジサイ・ハイイヌツゲ・ハイイヌガヤ……… r

草本層: ヌスビトハギ・ヤマシロギク……… 1
 ススキ・ヤマシャクヤク・イチヤクソウ・スゲ………+
 タチツボスミレ・ヨモギ・コウライテンナンショウ・イタドリ・クマバナ・アオイスミレ・ナワシロイチゴ・クジャクシダ・ジュウモンジシダ・トラノオシダ

・ツヤナシイノデ・コアカソ・カモメツル・タチドコロ・シオデ……… r

つる植物: アケビ 1 (16)
 サンカクヅル + ()
 ツルウメモドキ + (6)
 ツタウルシ + (1)
 サルナシ・ゴトウヅル・イワガラミ…… r

〔B〕No.7 (10m×10m)

高木層: クリ 3 (3)
 イヌシデ 2 (3)
 ミズナラ 2 (3)
 コハウチワカエデ 2 (3)
 ウワミズザクラ 2 (1)
 ヤマクワ + (1)
 オオモミジ + (1)
 アズキナシ + (1)

低木層: オオモミジ 2 (8)
 コハウチワカエデ 2 (9)
 ヤナギイボタ 1 (6)
 マユミ 1 ()
 コバノフユイチゴ 1 ()
 コバノクロウメモドキ + (7)
 ウリハダカエデ + (3)
 ツノハシバミ + (7)
 ウグイスカグラ・ゴマキ……… r

草本層: ウツギ 1 (13)
 コマユミ 1 (12)
 ハイイヌガヤ r シシウド 1
 クルマバソウ 1 フキ 1
 ヤマシロギク 1 ジュウモンジシダ 1
 コアカソ・ツヤナシイノデ………+
 トゲナシアザミ・タチドコロ・ミズヒキグサ・クジャクシダ・タニイヌワラビ・ヤマハリソウ・シオデ・コナスビ・スゲ・キランソウ・シハイスミレ・チジミザサ・ウマノミツバ・ヨツバムゲラ・ポタンヅル・ヘクソカズラ・ヌスビトハギ・ホウチャクソウ……… r

つる植物: テイカズラ 1 (60)
 ゴトウヅル +
 アケビ r

〔B〕No.8 (10m×10m)

高木層: クリ 2 (4)
 ケヤキ 2 (2)

- イヌシデ 2 (2)
クマノミズキ 2 (2)
クマシデ 2 (4)
ミズナラ + (2)
ヤマボウシ + (1)
亜高木層: オニイタヤ 2 (3)
コハウチワカエデ + (2)
低木層: オオモミジ 2 (3)
コハウチワカエデ + (5)
オニイタヤ + (2)
ケヤキ + (2)
コマユミ + (6)
ミヤコイバラ + (5)
ウツギ + (4)
ウリハダカエデ・エゾエノキ・ハイアジ
サイ・サルトリイバラ・ウグイスカグラ
・ツノハシバミ……………r
草本層: ヤナギイボタ 1 (34)
ハイイヌガヤ 3 (48)
クマバムグラ 1 ヤマシロギク 1
フキ・ミゾシダ・ジュウモンジシダ・ツ
ヤナシノデ・アオイスミレ・ウマノミ
ツバ +
コアカソ・ツルニンジン・イタドリ・ト
リアシショウマ……………r
つる植物: ツタウルシ 1
ゴトウヅル +
サルナシ・アケビ……………r
〔C〕No.1 (5m×5m)
亜高木層: クロマツ 2 (1)
低木層: カシワ 2 (1)
イヌシデ + (1)
イヌザンショウ r
レンゲツツジ r
草本層: ダイセンヤナギ3 (76)
ヤマハギ 1 (45)
ススキ 4 ヤネフキザサ 3
マツムシソウ 1
シラカワボウフウ・オケラ・ノアザミ・
シラヤマギク……………+
オトコヨモギ・オキナグサ・ウツボグサ
・オカトラノオ・チゴユリ・キジムシロ
・コウリンカ・ミツバツチグリ・リンド
ウ・イチヤクソウ・ウマノアシガタ・ワ

ラビ・ウメバチソウ・センボンヤリ・ニ
オイタチツボスミレ・ヤマハツカ・アリ
ノトウグサ・スミレ・アキノキリンソウ
・オオバギボウシ・ヤブレガサ・ツシマ
ママコナ……………r

つる植物: サルトリイバラ……………r

〔C〕No.2 (5m×5m)

低木層: コナラ 2 (1)
ヒメヤシヤブシ+ (1)
イヌシデ + (1)
カシワ + (1)
アキグミ・ウリハダカエデ……………r

草本層: ダイセンヤナギ3 (45)

ヤマハギ 2 (36)
ヤネフキザサ 4 ススキ 3
チゴユリ 1 キジムシロ +
オケラ +
オオバギボウシ・ヒロハヤマヨモギ・ツ
シママコナ・マツムシソウ・シラカワ
ボウフウ・イヌヨモギ・ゼンマイ・シ
ラヤマギク・ノアザミ・サンインスミレ
サイシン・オケラ・オトギリソウ・ハバ
ヤマボクチ・キジムシロ・ヤマハツカ・
オトコヘシ・ニガナ・オカトラノオ・ウ
メバチソウ……………r

つる植物: サルトリイバラ + (3)

〔C〕No.3 (5m×5m)

亜高木層: クスギ 2 (1)

低木層: カシワ 3 (10)

アイノコマツ 2 (2)
ク リ 2 (2)
ダイセンヤナギ2 (8)
コナラ + (1)
クスギ + (1)
ヒメヤシヤブシ+ (1)
イヌシデ (1)
ウリハダカエデ r (1)

草本層: ヤマハギ 1 (13)

ヤネフキザサ 3 ススキ 2
チゴユリ + ノササゲ +
オオバギボウシ・カキラン・オケラ・カ
ワラナデシコ・チゴユリ・オカトラノオ
・ツリガネニンジン・ミツバツチグリ・
コオニユリ・イヌヨモギ・シラヤマギク

・ヤマジノホトトギス・シオガマガク・
サンインスマレサイシン・キジムシロ・セ
ンブリ・モリアザミ・ヤブレガサ・ツシ
マママコナ・スゲ……… r

つる植物：サルトリイバラ + (3)

〔C〕 No. 4 (7m × 7m)

亜高木層：クロマツ 2 (1)

低木層：カシワ 3 (18)

ダイセンヤナギ 2 (13)

コナラ r (1)

ノイバラ r (1)

イヌシデ r (1)

草本層：ヤマハギ 1 (12)

ヤネフキザサ 5 ススキ 4

チゴユリ 1 ヤマハツカ +

イヌヨモギ +

アキカラマツ・ノササゲ・シオデ・ササ
ユリ・オケラ・ヤブレガサ・オトギリソ
ウ・モリアザミ・ノアザミ・シラヤマギ
ク・キジムシロ・ノササゲ・ミヤコアザ
ミ・ウツボグサ・ワラビ・サンインスマ
レサイシン・オトコエシ・アキノキリン
ソウ・シラカワボウフウ・ミツバツチゲ
リ・ヒメハギ・シハイスミレ・ヤマジノ
ホトトギス・コウゾリナ・ツシマママコ
ナ・スゲ……… r

つる植物：サルトリイバラ r (2)

〔D〕 No. 1 (10m × 10m)

低木層：ダイセンヤナギ 3 (37)

カシワ 2 (10)

ヤマハギ 1 (5)

ウラジロノキ + (7)

アキグミ + (2)

ミヤコイバラ + (3)

草本層：ヤネフキザサ 5 ススキ 4

ワラビ 1

チゴユリ・ミヤマナルコユリ・ヒロハヤ
マヨモギ・オトコヨモギ・シラヤマギク
・オオバギボウシ・ウマノアシガタ・オ
カトラノオ・ヤマハツカ・シラカワボウ
フウ・ニガナ・キジムシロ・オケラ・オ
トコエシ・サンインスマレサイシン・ア
キノキリンソウ・サワヒヨドリ・センボ
ンヤリ……… +

タチシオデ・ウメバチソウ・リンドウ・
ホソバヤマハハコ・オトギリソウ・ミツ
バツチグリ・ノアザミ・ヤマズメノヒ
エ・アキカラマツ・アリノトウグサ・オ
ミナエシ・ナデシコ・スゲ……… r

つる植物：サルトリイバラ 1 (6)

〔D〕 No. 2 (10m × 10m)

亜高木層：ク リ 2 (2)

低木層：カシワ 2 (5)

イヌシデ + (2)

ノグルミ・クロミノニシゴリ・レンゲツ
ツジ・ウリハダカエデ……… r

草本層：ヤネフキザサ 5

ゼンマイ・チゴユリ・オカトラノオ・ニ
ガナ・ノアザミ・ウメバチソウ・フタリ
シズカ・ツリガネニンジン・ヤマハツカ
・イヌヨモギ・シラヤマギク・コトジソ
ウ・ササユリ・ススキ……… +
ミツバツチグリ・サンインスマレサイシ
ン・ツルアズキ・オケラ・タチツボスマ
レ・ノヤマトンボ・ヒロハヤマヨモギ・
オオバギボウシ・ヤマジノホトトギス…
……… r

〔D〕 No. 3 (10m × 10m)

亜高木層：カシワ 5 (17)

コナラ 1 (2)

モンゴリナラ + (1)

ク リ + (1)

低木層：カシワ + (3)

ミズナラ + (1)

ウツギ + (2)

草本層：チュウゴクザサ 5

チゴユリ・ゼンマイ・アキノキリンソウ
・トリアシショウマ……… +
フタリシズカ・クロミノニシゴリ・スス
キ・フシグロセンノウ・コトジソウ・ヤ
マブキショウマ・ヤマジノホトトギス・
アキショウジ・ワラビ・シシガシラ… r

〔D〕 No. 4 (10m × 10m)

高木層：カシワ 2 (2)

亜高木層：カシワ 4 (5)

ミズナラ 4 (6)

ク リ 1 (4)

- ヤマザクラ 1 (1)
 ダイセンヤナギ+ (2)
- 低木層: ウツギ 1 (5)
 ミズナラ + (3)
 タニウツギ + (2)
 ダイセンヤナギ+ ()
- 草本層: チュウゴクザサ 5 チゴユリ 1
 ゼンマイ・ヤブレガサ・フタリシズカ・
 トリアシショウマ・オケラ・キケンショ
 ウマ・ヤマジノホトトギス……………+
 ツルアズキ・ツルウメモドキ・シシウド
 ・サンインスマレサイシン・ススキ… r
- つる植物: サルトリイバラ + ()

〔D〕No.5 (10m×10m)

- 亜高木層: ミズナラ 3 (6)
 ヤマボウシ 3 (6)
- 低木層: タニウツギ 3 (11)
 ミズナラ 1 (5)
 ウツギ 1 (3)
 ダイセンヤナギ+ (1)
 ウリハダカエデ+ (4)
 コバノミツバツツジ・レンゲツツジ・ホ
 ド…………… r
- 草本層: チゴユリ・トリアシショウマ・フタリシ
 ズカ……………+
 ススキ・ワラビ・ヤブレガサ・ミヤマナ
 ルコユリ・タチシオデ・サンインスマレ
 サイシン・エビヅル・ゼンマイ・ミヅシ
 ダ…………… r
- つる植物: サルトリイバラ r

〔D〕No.6 (10m×10m)

- 高木層: ミズナラ 3 (2)
- 亜高木層: ミズナラ 2 (4)
- 低木層: タニウツギ 2 (10)
 ウツギ 2 (10)
 ズミ・ヌルデ…………… r
- 草本層: ナガバノモミジイチゴ + (8)
 チュウゴクザサ5 チゴユリ +
 トリアシショウマ +
 ミヤマナルコユリ・ワラビ・アキカラマ
 ツ・ヌスビトハギ・スゲ…………… r
- つる植物: サルトリイバラ+ ()
 ミツバアケビ + ()
 スイカズラ r

- ノブドウ r
 ヘクソカズラ r

〔D〕No.7 (10m×10m)

- 高木層: ミズナラ 5 (3)
- 亜高木層: ミズナラ 2 (2)
 クリ 2 (1)
 クマシデ 2 (1)
 ヤマモミジ 2 (1)
 ガズミ 1 (5)
 ヤマボウシ 1 (6)
- 低木層: ケヤキ + (3)
 タニウツギ + (5)
 ウツギ + (5)
 ウリハダカエデ+ (4)
 ヤマザクラ + (3)
 ヤブデマリ + (1)
 サンショウ + (1)
 オヒヨウ + (1)
 コバノクロウメモドキ・ヤナギイボタ・
 ミヤマガマツミ・ハイイヌツゲ・ツノハ
 シバミ・コマユミ・クマシデ・タラ… r
- 草本層: チュウゴクザサ 5 クルマバソウ 1
 タガネソウ・ツノハシバミ・ウマノミツ
 バ・アキノキリンソウ・チゴユリ・ヤマ
 ハツカ・イヌモギ・スゲ……………+
 オニドコロ・ホド・コトジソウ・ダイコ
 ンソウ・タチツボスミレ・クルマバムグ
 ラ・ツボスミレ・アオイスミレ・オオバ
 コ・ゼンマイ・サカゲイノデ・ミズヒキ
 ソウ…………… r
- つる植物: サルナシ r
 ゴトウズル r
 オニドコロ r

〔D〕No.8 (10m×10m)

- 高木層: ケヤキ 5 (1)
 ミズナラ 2 (1)
- 亜高木層: ヤマボウシ 2 (1)
- 低木層: ツノハシバミ 2 (4)
 ウリノキ + (2)
 ヤブデマリ + (2)
 チドリノキ + (5)
 ウツギ + (3)
 リヨウブ・オヒヨウ・ハイアジサイ… r
- 草本層: ハイイヌガヤ 1 (7)

- ヤナギイボタ 1 (4)
 クルマバムグラ 1
 リヨウメンシダ 1
 ムカゴイラクサ・ホウチヤクソウ……+
 ジュウモンジシダ・ヤマシャクヤク・オシダ・サカゲイソデ……r
- つる植物：ゴトウヅル +
 マタタビ r
- 〔D〕No.9 (10m×10m)
- 高木層：ツシマナナカマド 2 (2)
 オヒヨウ 2 (1)
 クマノミズキ 2 (1)
 ヤマザクラ 2 (1)
 ケヤキ 2 (1)
- 亜高木層：ケヤキ 2 (1)
 アズキナシ 2 (1)
 クマシデ 2 (1)
 ヤブデマリ + (2)
 ホオノキ + (1)
 ヤマボウシ + (1)
- 低木層：ゴマギ + (4)
 ガマヅミ + (3)
 チドリノキ + (3)
 コマユミ + (7)
 ウリハダカエデ+ (4)
 ムラサキシキブ・ツノハシバミ・ウリノキ・ミヤマハハソ・クマノミズキ……r
- 草本層：ヤナギイボタ 2 (20)
 ハイイヌガヤ 2 (11)
 ヤブデマリ 1 (12)
 ハイイヌツゲ 1 (13)
 オシダ 3 ジュウモンジシダ 1
 ミズヒキソウ 1 ミヤマカタバミ 1
 クルマバムグラ 1
 スカボシソウ・コバノフユイチゴ・クルマバナ・ウマノミツバ・コフウロ・オオタチツボスミレ……+
 ウバユリ・ジヤニンジン・タニギキョウ・イナカギク・ダイコンソウ……r
- つる植物：サルナシ r
 テイカカズラ r
 ゴトウヅル r
 ツタウルシ r

- 〔E〕No.1 (10m×10m)
- 低木層：ダイセンヤナギ4 (42)
 タニウツギ 2 (10)
 クリ 2 (7)
 ナツハゼ + (3)
 レンゲツツジ + ()
- 草本層：チュウゴクザサ5
 ミヤマナルコユリ 1
 ウラビ 1
 トリアシショウマ・チゴユリ・フタリシズカ・イチヤクソウ……+
 シシガシラ・サンインスマレサイシン・ヤブレガサ・ヤマジノホトトギス・ヤマハツカ・ノダケ・ツルアズキ……r
- 〔E〕No.2 (10m×10m)
- 高木層：ミズナラ 5 (2)
 亜高木層：クリ 2 (4)
 クロモジ 2 (4)
 タニウツギ 2 (7)
 ダイセンヤナギ1 (2)
- 低木層：レンゲツツジ 1 (5)
 クロモジ 1 (5)
 ウツギ 1 (5)
 コバノミツバツツジ 1 (4)
 ホツツジ 1 (5)
- 草本層：チュウゴクザサ5
 アキチョウジ 1
 ヤマハッカ 1
 トリアシショウマ・ミヤコアオイ……+
 カモメヅル r
- 〔E〕No.3 (10m×10m)
- 高木層：ミズナラ 4 (5)
 クリ 2 (1)
- 低木層：クロモジ 1 (4)
 タニウツギ 1 (10)
 ツノハシバミ + (3)
 ホツツジ + (2)
 コバノミツバツツジ + (1)
 ハナイカダ・クロミノニシゴリ……r
- 草本層：ヤナギイボタ + (6)
 ハイアジサイ + (3)
 チュウゴクザサ 5
 ゼンマイ・シシガシラ……r
- つる植物：イワガラミ +

〔E〕No.4 (10m×10m)

高木層:	ミズナラ	4	(2)
	ク　リ	4	(3)
低木層:	クロミノニシゴリ	2	(5)
	クロモジ	2	(9)
	ウツギ	+	(3)
	ナツハゼ	+	(4)
	ヤマボウシ	+	(2)
	ホツツジ	+	(6)
	タニウツギ	+	(3)
	ダイセンヤナギ	+	(2)
	ツツジ	+	(3)
	オオモミジ・ケダンコウバイ・エゴノキ ・ハイアジサイ……………r		
草本層:	アクシバ	2	(30)
	チュウゴクザサ	4	ワラビ・
	シシガシラ・トリアシショウマ……………+		
つる植物:	サルトリイバラ	r	
	ツタウルシ	r	
	サンカクヅル	r	
	サルナシ	r	

〔E〕No.5 (10m×10m)

高木層:	ミズナラ	3	(3)
低木層:	タニウツギ	1	(6)
	ウツギ	1	(5)
	ミズナラ	+	(1)
	エゴノキ	+	(5)
	クロモジ	+	(5)
	ヤマウルシ・ヤマザクラ・アヅキナシ・ ツノハシバミ・ツリバナ……………r (1)		
草本層:	ヤナギイボタ・ハイアジサイ……………r		
	チュウゴクザサ	5	アキチョウジ +
	フタリシズカ	+	ワラビ +
	ヤマハツカ・トリアシショウマ・ヤマジ ノホトトギス・コトジソウ・オオカニコ ウモリ・ヌカボシソウ・スゲ……………r		

〔E〕No.6 (10m×10m)

高木層:	ミズナラ	5	(4)
亜高木層:	ミズナラ	+	(1)
低木層:	タニウツギ	2	(11)
	ウツギ	1	(7)
	ガマズミ	+	(1)
	コマユミ	+	(2)
	ツノハシバミ	+	(3)

クロモジ + (2)

リョウブ・ヤマボウシ・ハナイカダ……
…r (1)

草本層:チュウゴクザサ 5

ゼンマイ 1

フタリシズカ・ミヅシダ・ヤブレガサ・
トリアシショウマ・キケンショウマ・ク
ジャクシダ……………+シオデ・サラシナショウマ・コトジソウ
・ヤマジノホトトギス……………r

つる植物:サルトリイバラ r

〔E〕No.7 (10m×10m)

高木層:	ミズナラ	4	(2)
	カシワ	3	(2)
亜高木層:	カシワ	4	(6)
	ミズナラ	2	(2)
	アヅキナシ	2	(2)
	ヤマボウシ	+	(2)
	ガマズミ	+	(2)
低木層:	タニウツギ	1	(11)
	アヅキナシ	1	(6)
	カシワ	1	(5)
	ミズナラ	1	(9)
	ナツハゼ	+	(3)
	アカマツ	+	(2)
	ヤマザクラ	+	(2)
	ヤマツツジ	+	(2)
	コバノミツバツツジ + (2)		
	ツシマナナカマド・コマユミ……………r		
	ミヤコイバラ・ミズナラ……………r		
草本層:	チュウゴクザサ	4	シシガシラ 1
	ゼンマイ・ヤマジノホトトギス・ワラビ ・チゴユリ・ショウジョウバカマ……………+		
	ヒカゲノカズラ・シオデ……………r		
つる植物:	イワガラミ	+	

〔F〕No.1 (5m×5m)

低木層:ダイセンヤナギ 4 (26)

タニウツギ 2 (12)

カシワ + (1)

ウツギ + (2)

ヤマハギ r (2)

草本層:ナガバノモミツイチゴ 1 (20)

ススキ 3 ヤネフキザサ 2

ヤマブキショウマ・トリアシショウマ・

オオカニコウモリ・シシウド・ゼンマイ
 ・ヒロハヤマヨモギ・フタリシズカ・イ
 ヌヨモギ・チゴユリ・シシガシラ・ミゾ
 シダ・ノアザミ・ミヤコアオイ・ホクチ
 アザミ・ヤマハッカ・フシグロセンノウ
 ・アキノキリンソウ・シコクフウロ… r

〔F〕No.2 (5m×5m)

低木層：ダイセンヤナギ 3 (13)
 タニウツギ 3 (7)
 アヅキナシ r (1)
 ヤマハギ r (2)

草本層：ナガバノモミジイチゴ + (3)

ススキ 3 ゼンマイ 1
 ヤネフキザサ 1 ヤマブキショウマ 1
 ヌスビトハギ 1
 サラシナショウマ・ホクチアザミ・ヒッ
 ツキアザミ・シコクフウロ・ハバヤマボ
 クチ・ノササゲ・コトジソウ・ヒロハヤ
 マヨモギ・ミヤコアオイ・チゴユリ・ヤ
 マシロギク・ヤマハッカ・オカトラノオ
 ・ミゾシダ・オオカニコウモリ・シオガ
 マギク・ミツバツチグリー・スゲ……… r

つる植物：サルトリイバラ r (1)

〔F〕No.3 (5m×5m)

亜高木層 ダイセンヤナギ 4 (7)
 タニウツギ 2 (4)

低木層：ダイセンヤナギ 2 (6)
 ウツギ 1 (3)
 タニウツギ + (1)
 キブシ + (1)
 ナガバノモミジイチゴ r (1)
 イワガラミ r (1)

草本層：チュウゴクザサ 2 ススキ 1
 ヤマブキショウマ 1 アキチョウジ 1
 ヒツキアザミ +
 トリアシショウマ・キケンショウマ・フ
 タリシズカ・ミゾシダ・ゼンマイ・クジ
 ャクシダ・オニドコロ・コトジソウ・シ
 コクフウロ・ヒロハヤマヨモギ・チゴユ
 リ・シシウド・スゲ……… r

〔F〕No.4 (5m×5m)

高木層：エゴノキ 4 (1)
 亜高木層：エゴノキ 4 (1)

低木層：クロモジ 2 (4)
 ガマズミ 2 (1)
 カマツカ 2 (7)
 キブシ 2 (1)
 ミヤマホウソ 2 (1)
 ハナイカダ 1 (6)
 ヤブデマリ + (1)
 エゾイタヤ + (1)
 ツノハシバミ + (2)
 コバノクロウメモドキ + (1)
 ウリノキ r (1)
 ナガバノモミジイチゴ r (1)

草本層：ハイアジサイ 1 (15)

ミヤマイタチシダ・ジュウモンジシダ・
 クジャクシダ・シシガシラ・サカゲイノ
 デ・カンスゲ・ヒツツキアザミ……… r

〔G〕No.1 (2m×2m)

草本層：ナガバノモミジイチゴ + (4)

ススキ 5
 ヤネフキザサ 3
 ヒロハヤマヨモギ 1
 チゴユリ 1
 ホタルブクロ r

〔G〕No.2 (2m×2m)

草本層：ヤマハギ 2 (14)

ナガバノモミジイチゴ 1 (14)
 ススキ 5 ヤネフキザサ 4
 チゴユリ 1
 オトコヨモギ・ホクチアザミ……… +
 ノササゲ・ヤマジノホトトギス・シコク
 フウロ・オカトラノオ・オケラ・ヒロハ
 ヤマヨモギ・オウバキボウシ・アケボノ
 スミレ・ヤマハッカ・ミツバツチグリー…
 …… r

つる植物：サルトリイバラ r (1)

〔G〕No.3 (2m×2m)

草本層：ヤマハギ 2 (27)

ダイセンヤナギ + (5)
 ツツジ + (5)
 ナガバノモミジイチゴ + (3)
 ススキ 5 ヤネフキザサ 2
 シコクフウロ + ホクチアザミ +
 オミナエシ・マツムシソウ・コウリンカ

・トリアシショウマ・フタリシズカ・キ
キョウ・ヤマヅノホトトギス・ミツバツ
チグリ・オケラ・キキョウ・オウバギボ
ウシ………r

つる植物：サルトリイバラ r (1)

[G] No.4 (2m×2m)

低木層：アカマツ 2 (1)

草本層：ヤマハギ 2 (11)

ダイセンヤナギ+ (3)

ツツジ r (1)

ススキ 5 ヤネフキザサ 3

チゴユリ 1 シコクフウロ 1

オケラ + ヤマブキショウマ +

ミツバツチグリ・シオガマギク・ハバヤ

マボクチ・オウバギボウシ・マツムシソ

ウ・ヤマハッカ・オトコヨモギ・タチツ

ボスマレ………r

[G] No.5 (2m×2m)

草本層：ヤマハギ + (4)

ツノハシバミ r (1)

アカシデ r (1)

ススキ 4 ヤネフキザサ 4

チゴユリ 1 シコクフウロ +

ミヤマナルコユリ +

フクシマシャジン・オケラ・ノササゲ・

フタリシズカ・ヤナギタンポポ………r

つる植物：サルトリイバラ r (2)

[G] No.6 (5m×5m)

低木層：カシワ 2 (7)

ダイセンヤナギ 2 (3)

クロミノニシゴリ + (1)

ヤマハギ + ()

ナガバノモミジイチゴ・ウツギ・キバナ

アキギリ………r

草本層：ススキ 5 ヤネフキザサ 4

チゴユリ 1

フクシマシャジン・ヌスビトハギ・シコ

クフウロ・ミゾシダ・ノササゲ………+

ヤマブキショウマ・イヌショウマ・ハバ

ヤマボクチ・ホクチアザミ・ヒロハヤマ

ヨモギ・イチヤクソウ・オケラ・ヤマヅ

ノホトトギス・トリアシショウマ・オ

ウバギボウシ・アケボノスマレ………

…r

つる植物：サルトリイバラ r (1)

[G] No.7 (2m×2m)

草本層：ナガバノモミジイチゴ r (1)

ススキ 4 チュウゴクザサ 4

シコクフウロ・チゴユリ………+

ヌスビトハギ・ヤマブキショウマ・トリ

アシショウマ・フタリシズカ・オニドコ

ロ・アケボノスマレ・フキ・イヌショウマ

・タチシオダ・フシグロセンノウ・ホク

チアザミ・ヒロハヤマヨモギ・シシウド

………r

つる植物：ミツバアケビ r (1)

[G] No.8 (2m×2m)

草本層：ヤマハギ + (6)

ガマズミ r (1)

ナガバノモミジイチゴ + (8)

ススキ 5 ヤネフキザサ 4

チゴユリ 1

シコクフウロ・ヒロハヤマヨモギ・ヤマ

ハッカ………+

オケラ・ノアザミ・ササユリ・ノササゲ

・キンミズヒキ・フタリシズカ・シラヤ

マギク・ナデシコ・フシグロセンノウ・

ホクチアザミ・オニドコロ・フキ・ヤマ

ヅノホトトギス・キバナアキギリ・トリ

アシショウマ………r

[G] No.9 (2m×2m)

草本層：ヤマハギ 3 (34)

ススキ 4 ヤネフキザサ 4

チゴユリ 1 ホクチアザミ +

シラヤマギク・オミナエシ・クルマバナ

・マツムシソウ・ヤマハッカ・ヤブレガ

サ・ミヤコアザミ・オトギリソウ・ヒロ

ハヤマヨモギ・ニオイタチツボスマレ・

ミツバツチグリ・キジムシロ………r

つる植物：サルトリイバラ r (1)

[G] No.10 (2m×2m)

草本層：ヤマハギ 1 (10)

ノイバラ r (1)

ススキ 4 ヤネフキザサ 3

ヤマヨモギ・イタドリ・オオバナヤエム

グラ………+

ヤマハッカ・キンミズヒキ・ノササゲ…
……… r

つる植物：アケビ r (1)

〔G〕 No.11 (2m × 2m)

草本層：ダイセンヤナギ 3 (16)
ヤマハギ 2 (18)
ナガバノモミジイチゴ + (3)
ヤネフキザサ 3 ススキ 2
ホクチアザミ 1
シラヤマギク・オケラ………+
オオアブラスキ・オオバギボウシ・ツ
シマママコナ・オトギリソウ・キジムシ
ロ・チゴユリ・ホタルブクロ・フタリシ
ズカ・マツムシソウ・タチツボスミレ・
オカトラノオ・ツリガネニンジン・オト
コエシ・アケボノスミレ・アキノキリン
ソウ……… r

つる植物：サルトリイバラ r (1)

〔G〕 No.12 (5m × 5m)

低木層：タニウツギ 2 (2)
ウツギ・クロミノニシゴリ・ヤマハギ…
……… r (1)

草本層：ススキ 5 ヤネフキザサ 4
ヤマブキショウマ 1 チゴユリ 1
トリアシショウマ・サラシナショウマ・
ヒロハヤマヨモギ・ヨツバヒヨドリ・キ
バナアキギリ・ヤマジノホトトギス・ア
キチョウジ・ゼンマイ・ミゾシダ……… r

つる植物：サルトリイバラ r (1)

〔G〕 No.13 (5m × 5m)

低木層：タニウツギ 5 (14)
ウツギ 2 (5)
ゴマギ r (1)
コマユミ r (2)
ナガバノモミジイチゴ r (2)

草本層：ヤネフキザサ 3
ススキ・キンミズヒキ・アキチョウジ・
フタリシズカ・ヒロハヤマヨモギ・チゴ
ユリ………+
シシウド・ヤマジノホトトギス・オカト
ラノオ・キバナアキギリ・ヌスビトハギ
・サラシナショウマ・イヌトウバナ・ト
リアシショウマ・ミゾシダ・ニガナ・ノ

ササゲ・オニドコロ……… r

つる植物：ノブドウ r (1)

〔G〕 No.14 (5m × 5m)

低木層：タニウツギ 3 (9)
クロミノニシゴリ 2 (3)
ヤマツツジ + (5)
ウツギ + (2)
イヌザンショウ r (1)

草本層：ヤマハギ 1 (23)
ススキ 4 ヤネフキザサ 2
チゴユリ 1
オトコヨモギ・イヌヨモギ・リウノウギ
ク・マツムシソウ・トダシバ・ヤマハッ
カ・ミツバツチグリ………+
オカトラノオ・アキノキリンソウ・キバナ
アキギリ・ミヤマナルコユリ・ツユクサ・
オトギリソウ・クルマバナ・シオガマガ
ク・ホクチアザミ・モリアザミ・ヒロハ
ヤマヨモギ・フタリシズカ・シラカワボ
ウフウ・ナデシコ・ワラビ・ゼンマイ・
オカトラノオ・ヒメハギ・フクシマシャ
ジン・ミゾシダ……… r

つる植物：サルトリイバラ + (3)

ミツバアケビ・ヘクソカズラ……… r

〔G〕 No.15 (5m × 5m)

低木層：イヌザンショウ 2 (1)

草本層：アキゲミ 2 ()
ヤマハギ 4 (150)
ノイバラ + (2)
レンゲツツジ r (1)
ススキ 4 ワラビ 2
ヤネフキザサ 1 クルマバナ 1
アリノトウゲサ 1
アキノタムラソウ 1 トダシバ 1
シバ 1
ノアザミ・オトギリソウ・ミツバツチグ
リ・ニオイタチツボスミレ………+
ゲンノショウコ・ウメバチソウ・オオバ
コ・オオバギボウシ・リンドウ・シラヤ
マギク・キンミズヒキ・キジムシロ・シ
コクフウロ・ツリガネニンジン……… r

〔G〕 No.16 (5m × 5m)

草本層：アキゲミ 2 (1)

ノイバラ 2 (8)
 ヤマハギ 1 (37)
 タニウツギ + (1)
 レンゲツツジ + (1)
 ススキ 4 ヤネフキザサ 2
 ワラビ 2 オカトラノオ 1
 ヤマヨモギ・ミツバツチグリ………+
 ヒロハヤマヨモギ・オトギリソウ・アキノ
 タムラソウ・キジムシロ・オオバコ・シ
 コクフウロ・シラヤマギク・ヒメハギ・
 ツシマママコナ……… r

〔G〕No.17 (5m×5m)

亜高木層：クヌギ 2 (3)
 カシワ 2 (3)
 低木層：カシワ 2 (9)
 クヌギ 1 (2)
 ヤマハギ 1 (10)
 ズミ + (1)
 レンゲツツジ・ノイバラ・イヌザンショ
 ウ……… r (1)
 草本層：ススキ 2 ワラビ 2
 ツシマママコナ 1 チゴユリ 1
 ミツバツチグリ + シラヤマギク r

〔G〕No.18 (10m×10m)

高木層：カシワ 3 (4)
 亜高木層：カシワ 3 (8)
 モンゴリナラ 2 (3)
 低木層：カシワ 2 (10)
 レンゲツツジ 1 (20)
 ノイバラ 1 (6)
 ヤマハギ 1 (10)
 ハカリノメ r (1)
 ダイセンヤナギ r (1)
 クロミノニシゴリ r (1)
 アイノコマツ r (2)
 ヤマザクラ r (2)
 ヤマツツジ r (3)
 イタヤカエデ r (1)
 草本層：ススキ 3 チゴユリ 1
 ワラビ 1 ツシマママコナ +
 アイバソウ・トダシバ・ヤナギタンポポ
 ・オオバギボウシ・アキノキリンソウ…
 …… r

〔G〕No.19 (10m×10m)

亜高木層：カシワ 5 (23)
 低木層：カシワ 2 (8)
 レンゲツツジ 2 (25)
 ヤマツツジ 1 (10)
 アイグロマツ 1 (6)
 ハイイヌツゲ r (1)
 ヤマザクラ r (1)
 ノイバラ r (1)
 草本層：ススキ 3 トダシバ 1
 ツシマママコナ +
 ヤナギタンポポ・ワラビ・アキノキリン
 ソウ・アマドコロ・イチヤクソウ……… r

〔G〕No.20 (10m×10m)

高木層：クヌギ 5 (12)
 亜高木層：カシワ 2 (7)
 クヌギ 2 (3)
 低木層：カスミザクラ + (1)
 ハカリノメ(アズキナシ) + (2)
 アカマツ + (2)
 アイノコマツ + (5)
 ズミ + (1)
 ガマズミ + (2)
 ウグイスカグラ・ヤマツツジ・ヤマボウ
 シ……… r (1)
 草本層：カシワ 1 (22)
 レンゲツツジ 1 (10)
 ススキ 2 チゴユリ 1
 ツシマママコナ +
 アキノキリンソウ・ワラビ・リンドウ・
 シオデ……… r

〔H〕No.1 (5m×5m)

低木層：ダイセンヤナギ 3 (27)
 コナラ 2 (21)
 リョウブ 2 (1)
 ウツギ + (2)
 草本層：ヤマツツジ 2 (9)
 ヤマハギ 1 (45)
 イヌシデ + (1)
 イヌザンショウ r (2)
 ナガバノモミジイチゴ 1 (16)
 ススキ 4 ヤネフキザサ 3
 ヤマハッカ + リュウノウギク +

ゼンマイ・ヤマジノホトトギス・チゴユリ・ワラビ・シコクフウロ・オトコヨモギ・オカトラノオ・フタリシズカ・ノアザミ・オオバギボウシ・サンインスマレサイシン・モリアザミ・オケラ・アキノキリンソウ・ハバヤマボクチ・タチツボスミレ・トリアシショウマ・スゲ……r

つる植物：サルトリイバラ 1 (3)

〔H〕No.2 (5m×5m)

草本層：コナラ 5 (40)
 ダイセンヤナギ2 (10)
 ヤマトツジ 2 (18)
 ヤマハギ 1 (35)
 アクシバ 1 (40)
 ネジキ・ホツツジ・ヒメヤシャブシ・リョウブ・ウツギ……r
 ススキ 3
 アキノキリンソウ・オオバギボウシ・シシガシラ・トリアシショウマ・チゴユリ・マルバギボウシ……+
 ツシマママコナ・キクアザミ・ノアザミ・ヤマハッカ・イヌヨモギ・リュウノウギク・ワラビ・オケラ・ニオイタチツボスミレ・ホクチアザミ・ミツバツチグリ・ギンラン・ウマノアシガタ・サンインスマレサイシン・シハイスミレ・ゼンマイ・シラカワボウフウ・ツリガネニンジン・オオアブラススキ・キジムシロ・スゲ……r

つる植物：サルトリイバラ 1 (19)

〔H〕No.3 (5m×5m)

低木層：ダイセンヤナギ2 (2)
 草本層：コナラ 4 (57)
 ダイセンヤナギ2 (14)
 ヤマトツジ 2 (18)
 ヤマハギ 1 (85)
 ススキ 5
 シラヤマギク・オカトラノオ・ヤマハッカ・ワラビ・イヌヨモギ・チゴユリ・ミツバツチグリ・アキノキリンソウ・ツシマママコナ・オトコエシ・サンインスマレサイシン・シラカワボウフウ……+
 ハバヤマボクチ・オオバギボウシ・キジムシロ・ヤマジノホトトギス・オケラ・

マツムシソウ・ツリガネニンジン・モリアザミ・ノアザミ・シハイスミレ・オオアブラススキ・ウツボグサ・スゲ……r

つる植物：サルトリイバラ 1 (24)

〔H〕No.4 (5m×5m)

亜高木層：アイノコマツ 2 (1)
 草本層：コナラ 4 (44)
 ヤマトツジ 2 (28)
 ダイセンヤナギ2 (31)
 ヤマハギ 1 (70)
 ナツハゼ 1 (6)
 ススキ 3
 リュウノウギク・ミツバツチグリ・ワラビ・チゴユリ・ノアザミ・アキノキリンソウ・ツシマママコナ・オケラ・オカトラノオ・オオアブラススキ……+
 オオバギボウシ・リンドウ・イヌヨモギ・シラヤマギク・ハバヤマボクチ・ヤマハッカ・サンインスマレサイシン・シハイスミレ・ニガナ・ヤマジノホトトギス・シシガシラ・アリノトウグサ・シラカワボウフウ・ミヤコアザミ・トリアシショウマ・マツムシソウ……r

つる植物：サルトリイバラ 1 (6)

〔H〕No.5 (5m×5m)

草本層：ヤマハギ 1 (72)
 コナラ 1 (27)
 ダイセンヤナギ1 (12)
 イヌザンショウr (1)
 ススキ 5 オオバギボウシ 1
 シコクフウロ 1
 ワラビ・ヤマハッカ・ホソバノヤマハハコ・シラカワボウフウ・ミツバツチグリ・オケラ・マツムシソウ・チゴユリ・ノアザミ・ツシマママコナ・イヌヨモギ・キジムシロ・ゼンマイ・オトコヨモギ・キンミズヒキ……+
 アキノキリンソウ・ツリガネニンジン・シラヤマギク・サンインスマレサイシン・ササユリ・ミヤマナルコユリ・オトコエシ・コウリンカ・スゲ……r

つる植物：サルトリイバラ 1 (17)

〔H〕No.6 (5m×5m)

草本層：コナラ 2 (14)
 ヤマハギ 1 (125)
 ダイセンヤナギ 1 (53)
 ヤマツツジ 1 (19)
 アイノコマツ r (1)
 アカシデ r (1)
 ススキ 5 オオバギボウシ 1
 チゴユリ 1
 ヤマハッカ・ホソバナヤマハハコ・ワラビ・ダイセンオトギリ・シラカワボウフウ・キジムシロ・ミツバツチグリ・シラヤマギク・イヌヨモギ・サンインスマイレサイシン・マツムシソウ・ハバヤマボクチ・ツリガネニンジン・シシガシラ・スゲ……………+
 ダイセンオトギリ・コウゾリナ・カキラン・アリノトウグサ・オケラ・ニオイタチツボスミレ・センボンヤリ・シハイスミレ・ヒメハギ……………r

つる植物：サルトリイバラ 1 (19)

〔H〕No.7 (5m×5m)

草本層：ヤマツツジ 2 (67)
 ヤマハギ 1 (74)
 ダイセンヤナギ 1 (23)
 コナラ + (9)
 ウツギ r (2)
 ホツツジ r (1)
 ススキ 5
 ツシマママコナ・リュウノウギク・マツムシソウ・シラヤマギク・アキノキリンソウ……………+
 ダイセンオトギリ・オオバギボウシ・オケラ・シラカワボウフウ・ササユリ・ヒメハギ・ホタルブクロ・ミツバツチグリ・キジムシロ・サンインスマイレサイシン・ニオイタチツボスミレ・イワキンバイ・イヌヨモギ・オトコヨモギ・ヤマハッカ・アザミ・スゲ……………r

つる植物：サルトリイバラ 1 (16)

〔H〕No.8 (5m×5m)

草本層：ヤマハギ 1 (132)
 ダイセンヤナギ 1 (54)
 ヤマツツジ + (3)

イヌサンショウウ + (1)
 ススキ 5 チゴユリ 1
 オオバギボウシ・ハバヤマボクチ・キジムシロ・オカトラノオ・ヤマハッカ・オトコヨモギ・リュウノウギク・マツムシソウ・ツシマママコナ・アキノキリンソウ・スゲ……………+
 ミツバツチグリ・ダイセンオトギリ・イヌヨモギ・オケラ・リンドウ・サンインスマイレサイシン・ノアザミ・ツリガネニンジン・シラヤマギク・コウリンカ・センボンヤリ……………r

つる植物：サルトリイバラ 2 (60)

〔H〕No.9 (5m×5m)

草本層：ダイセンヤナギ 3 (35)
 ヤマハギ 2 (88)
 ヤマツツジ 1 (6)
 イヌザンショウ r (1)
 ススキ 4 トダシバ 1
 ワラビ 1 スゲ 1
 オケラ・コウゾリナ・ホタルブクロ・シコクフウロ・キジムシロ・オトコヨモギ・オオバコ・オミナエシ……………+
 センボンヤリ・リュウノウギク・ナデシコ・ノアザミ・オキナグサ・ホソバナヤマハハコ・ニオイタチツボスミレ・ツシマママコナ・マツムシソウ・ヌカボ・スズメノカタビラ・ツリガネニンジン・キンミズヒキ・コウリンカ・ニガナ・シロツメクサ……………r

つる植物：サルトリイバラ + (6)

〔I〕No.1 (2m×2m)

草本層：ダイセンヤナギ 2 (12)
 ヤマツツジ 2 (8)
 ヤマハギ 1 (37)
 ススキ 2 イタドリ 1
 チュウゴクコゴメグサ 1 スゲ 1
 シバ・アリノトウグサ……………+
 キジムシロ・ミツバツチグリ・ヤマハッカ・オオバギボウシ・ウマノアシガタ・リュウノウギク・シラカワボウフウ・ダイセンオトギリソウ・ツシマママコナ・シラヤマギク・ニオイタチツボスミレ・マツムシソウ・リンドウ・オトコエシ・

キジムシロ・サンインスマイレサイシン・
センボンヤリ・ツリガネニンジン……r

〔I〕No.2 (2m×2m)

草本層：ヤマツツジ 1 (3)
ヤマハギ 1 (13)
ウツギ + (1)
ススキ 4 オオバギボウシ 1
キジムシロ・シラヤマギク・シラカワボ
ウフウ・シコクフウロ・スゲ……+
ホタルブクロ・リュウノウギク・マツム
シソウ・ミツバツチグリ・コウゾリナ・
ヤマハッカ・ヒメハギ・シハイスミレ・
ツリガネニンジン・オトコヨモギ・オト
ギリソウ・ツシマママコナ・ノアザミ・
サンインスマイレサイシン……r

つる植物：サルトリイバラ r (2)

〔I〕No.3 (2m×2m)

草本層：ダイセンヤナギ 2 (1)
ヤマハギ 1 (20)
ナガバノモミジイチゴ 2 (34)
ヤマツツジ + (1)
ススキ 3
リュウノウギク・ヤマハッカ……+
ミツバツチグリ・オカトラノオ・シコク
フウロ・ツシマママコナ・ウツボグサ・
オケラ・コウゾリナ・ツリガネニンジン
・ノアザミ・フシグロ・イタドリ・ヤマ
ジノホトトギス・ホタルブクロ・スゲ…
……r

つる植物：サルトリイバラ 2 (10)

〔J〕No.1 (2m×2m)

草本層：ヤマハギ 2 (20)
イヌシデ + (2)
ナガバノモミジイチゴ + (5)
アキグミ r (1)
ミズナラ r (1)
ヒメヤシヤブシ r (1)
ヤネフキザサ 5 ススキ 4
シコクフウロ 1 チゴユリ 1
オカトラノオ・スゲ……+
シシウド・アキノキリンソウ・オオバギ
ボウシ・サンインスマイレサイシン……r

つる植物：サルトリイバラ r (1)

〔J〕No.2 (2m×2m)

草本層：ヤマハギ 1 (33)
ヤマツツジ 1 (6)
ヤネフキザサ 5 ススキ 3
シコクフウロ 2 オオバギボウシ 1
チゴユリ 1
ニオイタチツボスマレ・スゲ・シラヤマ
ギク・オカトラノオ……+
ヤマハッカ・オトコヨモギ・オトコエシ
・アキノキリンソウ・ミツバツチグリ・
ツリガネニンジン……r

〔J〕No.3 (2m×2m)

草本層：ヤネフキザサ 5 ススキ 3
チゴユリ 2 スゲ +
ミヤマナルコユリ・イタドリ・ヤマハッ
カ・シコクフウロ……r

〔J〕No.4 (2m×2m)

草本層：ススキ 5 ヤネフキザサ 4
チゴユリ 2
シコクフウロ・ヤマハッカ……+
ニガナ・ススビトハギ・ウマノアシガタ
・イタドリ・シラヤマギク……r

〔J〕No.5 (2m×2m)

草本層：ミズナラ + (1)
イヌシデ + (1)
ヤネフキザサ 5 ススキ 2
チゴユリ 2
シコクフウロ・シラヤマギク・ヤマハッ
カ……+
イタドリ・ツリガネニンジン・マヨワセ
ヨモギ・ウマノアシガタ・サンインスマ
イレサイシン……r

つる植物：サルトリイバラ r (1)

〔J〕No.6 (2m×2m)

草本層：ウリハダカエデ r (1)
ヤネフキザサ 5 ススキ 1
チゴユリ 1
ヤマハッカ・サンインスマイレサイシン・
イタドリ……+
ササユリ・ヤマジノホトトギス……r

〔J〕No.7 (2m×2m)

草本層：ヤマハギ 1 (12)

ダイセンヤナギ+ (1)
 イヌシデ + (3)
 ヤマトツジ + (2)
 アキグミ + (1)
 ウリハダカエデ r (1)
 ツクシトネリコ r (1)
 ススキ 4 ヤネフキザサ 3
 チゴユリ 1 スゲ 1
 ミツバツチグリ・ヤマハッカ・イヌヨモギ・サンインスマイレサイシン………+
 キジムシロ・シラヤマギク・オカトラノオ・シラカワボウフウ・ニガナ・オトコヨモギ・オトコエシ・シコクフウロ・クルマバナ・ノアザミ・マルバイチヤクソウ・タムラソウ……… r

つる植物：サルトリイバラ + (3)

〔J〕No.8 (2m×2m)

草本層：ダイセンヤナギ5 (27)
 ススキ・ヨモギ・ホソバナヤマハハコ………+
 ヤネフキザサ・イチヤクソウ・サワオトギリ・オトギリソウ・タチツボスマレ・ヒメジシバリ・ホタルブクロ……… r

〔J〕No.9 (2m×2m)

草本層：ヤマハギ + (4)
 イヌシデ r (1)
 ヤネフキザサ 5 ススキ 4
 ヒロハヤマヨモギ・オトコヨモギ・シコクフウロ・ツリガネニンジン・スゲ………+
 ノアザミ・ミツバツチグリ・オトコエシ・リンドウ・サンインスマイレサイシン・キジムシロ・ニガナ・オオバギボウシ・シシウド・ナデシコ……… r

〔J〕No.10 (2m×2m)

草本層：ミズナラ 1 (4)
 ヤネフキザサ 5 ススキ 4
 ヤマハッカ・ヒロハヤマヨモギ・チゴユリ・………+
 シコクフウロ・ミツバツチグリ・サンインスマイレサイシン……… r

つる植物：サルトリイバラ + (3)

〔J〕No.11 (2m×2m)

草本層：ヤマハギ 1 (33)
 ヤマトツジ r (1)

スゲ 3 ススキ 2
 ニオイタチツボスマレ 1
 リュウノウギク 1
 キジムシロ・アキノキリンソウ・イタドリ・ヤマラッキョウ………+
 オオバギボウシ・シバ・シコクフウロ・ホタルブクロ・ホソバナヤマハハコ・マツムシソウ・ヤマハッカ・スズメノヒエ・オトコヨモギ・ツリガネニンジン・センボンヤリ・シラカワボウフウ・ダイセンオトギリ・イヌヨモギ……… r

〔K〕No.1 (2m×2m)

草本層：オオヨモギ 4
 オオバギボウシ 2 ススキ 2
 シコクフウロ 1 キンミズヒキ 1
 オカトラノオ・ダイコンソウ・アオイスミレ・オオバコ・フシグロセンノウ・スズメノカタビラ・ヌカボ・ヤマジノホトトギス・ミミナグサ……… r

〔K〕No.2 (2m×2m)

草本層：ススキ 4 オオヨモギ 2
 イタドリ 1 シコクフウロ 1
 オカトラノオ 1 ヤマハッカ 1
 キンミズヒキ +
 スイバ・シシウド・ヌスビトハギ・カノコソウ・サンインスマイレサイシン・チゴユリ・アキノキリンソウ・アマドコロ・ミミナグサ……… r

〔K〕No.3 (2m×2m)

草本層：ススキ 5 シコクフウロ 2
 シシウド 2 オオアブラススキ 1
 ヤマハッカ 1
 イタドリ・キンミズヒキ・オカトラノオ・タガネソウ………+
 シラヤマギク・スイバ・ノアザミ・ヌスビトハギ・カノコソウ・オトコエシ・ヤマジノホトトギス……… r

〔K〕No.4 (2m×2m)

草本層：ヤマハギ + ()
 ススキ 5 シシウド 2
 シコクフウロ 2
 オオアブラススキ 1
 オオバギボウシ・シオガマギク・オトコ

ヨモギ・ナデシコ・ヤマハッカ・オカトラノオ・サンインスマレサイシン・アキノキリンソウ・ウツボグサ………+
ノアザミ・ミツバツチグリ・ツリガネニンジン・クルマバナ………r

〔K〕No.5 (2m×2m)

草本層：ヤマハギ + ススキ 5
オオバギボウシ 3
オオアブラススキ 1
シコクフウロ 1
ヤマハッカ・シシウド・ツリガネニンジン・ナデシコ………+
ノアザミ・シオガマギク・オカトラノオ・シラヤマギク・カノコソウ・ウマノアシガタ・アキノキリンソウ・ミツバツチグリ・オニユリ………r

〔K〕No.6 (5m×5m)

低木層：ダイセンヤナギ5 (8)
草本層：ヤマハギ 2 (78)
タニウツギ r (1)
コナラ r (1)
ススキ 5 オオバギボウシ 2
オカトラノオ 1 タガネソウ 1
シコクフウロ・シシウド・ツリガネニンジン・サンインスマレサイシン・ヤマハッカ・オトコヨモギ………+
キンミズヒキ・アキノキリンソウ・ノアザミ・ナデシコ・オオアブラススキ・シラヤマギク・マツムシソウ・ミツバツチグリ・フシグロ・シオデ・タニソバ・ニガナ・コナスビ………r

〔L〕No.1 (2m×2m)

草本層：ススキ 5 オトコヨモギ 2
シコクフウロ 2 ノアザミ 1
シシウド・ツリガネニンジン・ナデシコ・シラヤマギク・ヤマハッカ………+
ウツボグサ・アオイスミレ・クルマバナ・フシグロセンノウ・ヌスビトハギ・コナスビ・ウマノアシガタ………r

〔L〕No.2 (2m×2m)

草本層：ダイセンヤナギ2 (2)
ヤマハギ 1 (12)
ススキ 5
シコクフウロ・オオバギボウシ・オトコヨモギ・ツリガネニンジン………1

ノアザミ・オカトラノオ・ナデシコ………+
シオガマギク・タガネソウ・ミツバツチグリ・ホタルブクロ・キジムシロ・アオイスミレ・ウマノアシガタ・クルマバナ・ニガナ・アキノキリンソウ………r

〔L〕No.3 (2m×2m)

草本層：ヤマハギ 1 (15)
ススキ 5 オオバギボウシ 2
シコクフウロ 1
オオアブラススキ 1
ツリガネニンジン・オトコヨモギ・ノアザミ・クルマバナ・ナデシコ・オカトラノオ・チゴユリ………+
ニオイタチツボスミレ・ウマノアシガタ・ヤネフキザサ・ミツバツチグリ・タガネソウ・ミミナグサ・アキノキリンソウ・ノアザミ・ニガナ・スイバ………r

〔L〕No.4 (2m×2m)

草本層：ヤマハギ + (5)
ススキ 5 シコクフウロ 1
ヨモギ 1 オカトラノオ 1
オオアブラススキ 1
オトコヨモギ + ミツバツチグリ + イタドリ・ヤネフキザサ・ノアザミ・シシウド・ヤマハッカ・ヌスビトハギ・ヌカボ・スイバ・ホタルブクロ・ナデシコ・クルマバナ………r

〔L〕No.5 (2m×2m)

草本層：ススキ 5 シシウド 2
ヤネフキザサ 1 チゴユリ 1
ヤマハッカ 1
オオアブラススキ・シコクフウロ・オカトラノオ・シラヤマギク・タガネソウ………+
ナルコユリ・サンインスマレサイシン・スイバ・ナデシコ・カノコソウ………r

〔L〕No.6 (2m×2m)

草本層：ヤマハギ + (8)
ススキ 5 オオバギボウシ 4
ヨモギ 2 オトコヨモギ 1
オオアブラススキ・シコクフウロ・オカトラノオ・ナデシコ・サンインスマレサイシン・アオイスミレ・ニオイタチツボスミレ………+
イタドリ・キジムシロ・ミツバツチグリ

・ヤネフキザサ・ヤマハッカ……………r
〔L〕No.7 (2m×2m)

草本層: ヤマハギ + (3)
ススキ 5 オオアブラスキ 1
シコクフウロ 1 チゴユリ 1
オカトラノオ 1
ミヤマナルコユリ 1
シラヤマギク・オトコヨモギ・ヨモギ・
スマレ・ナデシコ・スイバ・サンイン
スマレサイシン・クルマバナ……………+
イタドリ・ミツバツチグリ・シオガマ
ギク・ミミナグサ……………r

〔L〕No.8 (2m×2m)

草本層: ヤマハギ 1 (21)
ススキ 5 ヨモギ 2
オトコヨモギ 1 シコクフウロ 1
チゴユリ・ツリガネニンジン・オカトラ
ノオ・ナデシコ……………+
ヤネフキザサ・ノアザミ・ヤマスズメノ
ヒエ・ヤブマメ・コウゾリナ・アオイス
ミレ・ニオイタチツボスマレ・ホタルブ
クロ・ミツバツチグリ・クルマバナ・ミ
ミナグサ・サンインスマレサイシン…r

〔L〕No.9 (2m×2m)

草本層: ススキ 5 ヒツキアザミ 3
オオバギボウシ 3 オカトラノオ 1
シコクフウロ 1
シシウド・ヤマハッカ・イタドリ・タチ
ツボスマレ・チゴユリ……………+
ヌスビトハギ・タガネソウ・スイバ・ヒ
ロハヤマヨモギ・サンインスマレサイ
シン・カノコソウ・ヤブマメ・タニタデ・
ニオイタチツボスマレ……………r

〔L〕No.10 (2m×2m)

低木層: タニウツギ 2 (1)
草本層: ススキ 5 ヤネフキザサ 3
シコクフウロ 1
オカトラノオ・チゴユリ・キジムシロ・
ノアザミ・サンインスマレサイシン・オ
オアブラスキ・タガネソウ・ヌスビト
ハギ・アオイスミレ・カノコソウ・シシ
ウド・イタドリ……………r

〔L〕No.11 (2m×2m)

草本層: ヤマハギ 1 (7)
ススキ 5 シコクフウロ 2

チゴユリ 1 オオアブラスキ 1
オカトラノオ・オトコヨモギ・ヤマハ
ッカ・シラヤマギク・ミツバツチグリ・ウ
マノアシガタ・クルマバナ・ナデシコ・
ツリガネニンジン……………+
ヤマジノホトトギス・オトコヘシ・ヌス
ビトハギ・ウマノアシガタ……………r

〔L〕No.12 (2m×2m)

草本層: ススキ 5 ヤネフキザサ 4
チゴユリ 1
ヨモギ・イタドリ・ヒツキアザミ・サ
ンインスマレサイシン・ヤマハッカ…+

〔L〕No.13 (2m×2m)

草本層: ヤマハギ 1 (23)
ヤネフキザサ 5 ススキ 3
シコクフウロ 1 オトコヨモギ 1
チゴユリ・スゲ……………+
ノアザミ・オオバギボウシ・オカトラノ
オ・ナデシコ・サンインスマレサイシン
・ニガナ・オトコエシ・ヒロハヤマヨモ
ギ・アキノキリンソウ・ミツバツチグリ
……………r

〔L〕No.14 (2m×2m)

草本層: ヤマハギ 1 (18)
ヤネフキザサ 5 ススキ 3
チゴユリ 2 オオバギボウシ 1
シコクフウロ 1
ノアザミ・オカトラノオ・スゲ・ツリガ
ネニンジン・シラヤマギク・ヌスビトハ
ギ・ミツバツチグリ・サンインスマレサ
イシン・ヤマハッカ・ヒロハヤマヨモギ
アキノキリンソウ・ウマノアシガタ…r

〔L〕No.15 (2m×2m)

草本層: ヤマハギ + (2)
ヤネフキザサ 5 ススキ 4
シコクフウロ 1 チゴユリ 1
オオバギボウシ・イタドリ・ヤマハッカ
・サンインスマレサイシン・ツリガネニ
ンジン・シラヤマギク……………+
クズ・ウマノアシガタ・オトコヨモギ・
ミツバツチグリ・キジムシロ・シハイス
ミレ……………r