

IRとセルフアーカイビング

— 島根大学学術情報リポジトリ(SWAN)ほか —



2008/06/12
島根大学 学術国際部 図書情報課
企画・整備グループサブリーダー(コンテンツ担当)
福山 栄作



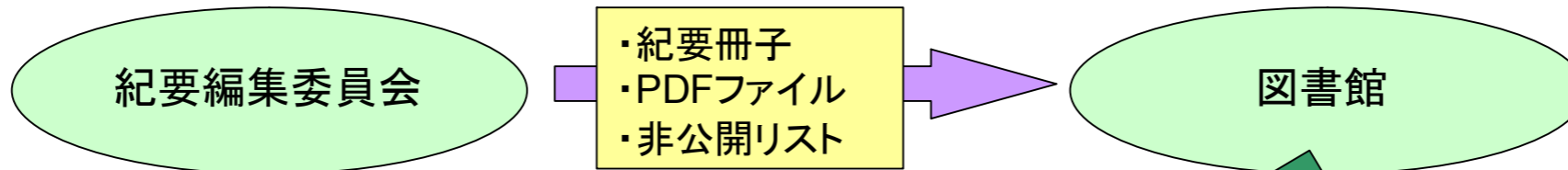
登録資源

- 紀要論文(学内発行)
- 学術雑誌論文(学外発表)
- 技術報告(学外発表)
- 会議資料(学外発表)
- 図書(学外発表)
- 学位論文(学外・学内発表)
- コレクション(学内・学外)



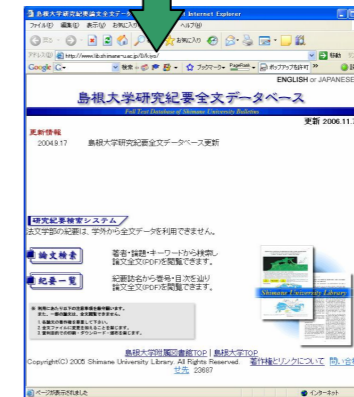
紀要論文

- 一括登録・公開(図書館)
- 一括許諾(紀要編集委員会)



・島根大学では、紀要全文データベースが、既に公開されていたため、この登録システムを流用してリポジトリ登録を行っている。

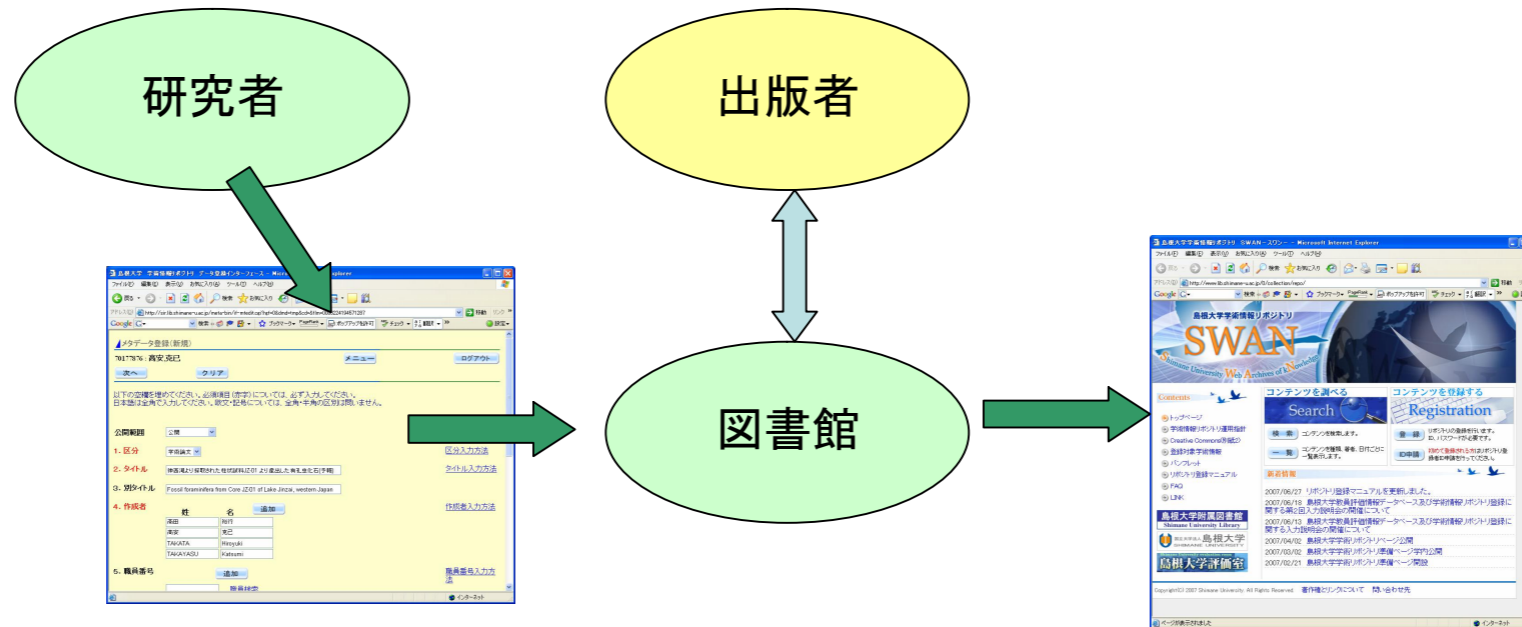
・公開許諾は、紀要編集委員会との間で行い、冊子・PDF・非公開リストを図書館へ提出され図書館で登録を行う。





学外発表論文

- 教員個別登録
- 許諾確認・公開(図書館)





登録の流れ(1:リポジトリ→評価)

教員情報入力画面(初期)

教員データ入力システム - Microsoft Internet Explorer

ユーザID : 12345678
氏名 : 島根 太郎
入力対象年度 : 2004年度(2004年4月 - 2005年3月)

2004 年度変更 入力例 データ項目一覧 ReaD研究分野コード表(PDF) 自己評価データシート出力 ログアウト

教員情報(年度別入力不要)
個人プロフィール
経歴

1. 教育活動
1.1. 教養・学部教育
1.2. 学部臨床教育(出雲のみ)
1.3. 卒業教育(出雲のみ)
1.4. 大学院教育
1.5. 学位論文指導
1.6. 学外非常勤講師
1.7. 教育改善
1.8. 学生支援・その他

2. 研究活動
2.1. 著作物
2.2. 発表等
2.3. 学術賞受賞
2.4. 学会活動
2.5. 特許・競争的資金
2.6. その他特記事項

3. 医療活動(出雲のみ)

2.1.2. 論文等の新規登録

登録 取消 リポジトリ参照 誌名参照

著者名1*

著者名2

共著形態* 学内単一組織 学内複数組織 学外組織を含む

論文等題目1*

論文等題目2

掲載誌名*

巻*

http://www.lib.shimane-u.ac.jp - リポジトリ検索 - Microsoft Internet Explorer

著者: 高安 克己(Takayasu, Katsumi)

No	job	言語	論題	執筆	掲載
1	Copy	jp	中海本庄工区北部承水路埋溜湖シャイブ付近の水の動き Water-mass Movement at and around the Water-alternating Pipes Through the Dike of North Channel in Honjo Area of Lake Nakaumi, Shimane Prefecture, Japan	高安 克己	LAGUNA(汽水域研究) Vol16 Page:11-17 [19990300] ISSN:13403834
2	Copy	jp	湖山池底質柱状試料の粒度全有機炭素濃度およびC/N比変化 Vertical Change in Grain-size, Total Organic Carbon and C/N Ratio of the Core Samples from Lake Koyama-ike, Tottori Prefecture, Southwest Japan	作野 裕司, 高安 克己, 瀬戸 浩二, 赤木 三郎, 西田 良平, 田中 善雄, 村田 祐司, 浅村 久志, 浜田 哲弘	LAGUNA(汽水域研究) Vol12 Page:11-20 [19950300] ISSN:13403834
3	Copy	jp	汽水種シジミ類2種の殻体内部構造 Internal Shell Microstructure of Two Species of Japanese Brackish-water Corbiculids	小林 巖雄, 高安 克己	LAGUNA(汽水域研究) Vol2 Page:33-51 [19950300] ISSN:13403834
4	Copy	jp	サラマ湖の軟体動物相 Molluscan Fauna of Lagoon Saroma, Hokkaido	小林 巖雄, 石井 久夫, 園田 武, 高安 克己	LAGUNA(汽水域研究) Vol5 Page:109-116 [19980300] ISSN:13403834
			ベンゼン-液体シンチレーション法による		

リポジトリ参照画面

リポジトリ参照リンクからリポジトリに登録済の情報を評価情報登録画面にコピーすることができる。
リポジトリで非公開指定されている資源も対象となる



登録の流れ(2:評価→リポジトリ)

教員情報入力画面(入力後)

教員データ入力システム - Microsoft Internet Explorer

ユーザID : 12345678
氏名 : 島根 太郎
入力対象年度: 2004年度(2004年4月 - 2005年3月)

2004 年度変更 入力例 データ項目一覧 ReaD研究分野コード表(PDF) 自己評価データシート出力 ログアウト

教員情報(年度別入力不要)
個人プロフィール
経歴

1. 教育活動
1.1 教養・学部教育
1.2 学部臨床教育(出雲のみ)
1.3 卒業教育(出雲のみ)
1.4 大学院教育
1.5 学位論文指導
1.6 学外非常勤講師
1.7 教育改善
1.8 学生支援・その他

2. 研究活動
2.1 著作物
2.2 発表等
2.3 学術賞受賞
2.4 学会活動
2.5 特許・競争的資金
2.6 その他特記事項

3. 医療活動(出雲のみ)

検索有無* 有 無

Corresponding Author: Tarou Shimane

記述言語* 日本語 英語 ドイツ語 中国語 その他

専門分野* 記号論理学

キーワード

公開可否* 公開 非公開

リポジトリ公開* 学外 学内 非公開 非登録

特記事項

リポジトリでの公開範囲を設定できます。
また、リポジトリに登録を行わない設定も行えます。
登録しないを選択した場合、リポジトリ登録画面は、表示されません。

教員情報登録後画面

ユーザID : 12345678
氏名 : 島根 太郎
入力対象年度: 2004年度(2004年4月 - 2005年3月)

完了
他のデータを更新する場合は、左のメニューからお選びください。

1. 教育活動
1.1 教養・学部教育
1.2 学部臨床教育(出雲のみ)
1.3 卒業教育(出雲のみ)
1.4 大学院教育
1.5 学位論文指導
1.6 学外非常勤講師
1.7 教育改善
1.8 学生支援・その他

2. 研究活動
2.1 著作物
2.2 発表等
2.3 学術賞受賞
2.4 学会活動
2.5 特許・競争的資金
2.6 その他特記事項

3. 医療活動(出雲のみ)

リポジトリ登録画面

メタデータ登録(新規)

7017816 高安 克巳

ヘルプ
公開範囲入力方法
区分入力方法
タイトル入力方法
作成者入力方法
職員番号入力方法

公開範囲: 公開

1. 区分: 学術論文

2. タイトル: 神志川より採取された住居試料JZ01より層出した有孔虫化石(時期)

3. 別タイトル: Fossil foraminifera from Core JZ01 of Lake Jinzai, western Japan

4. 作成者

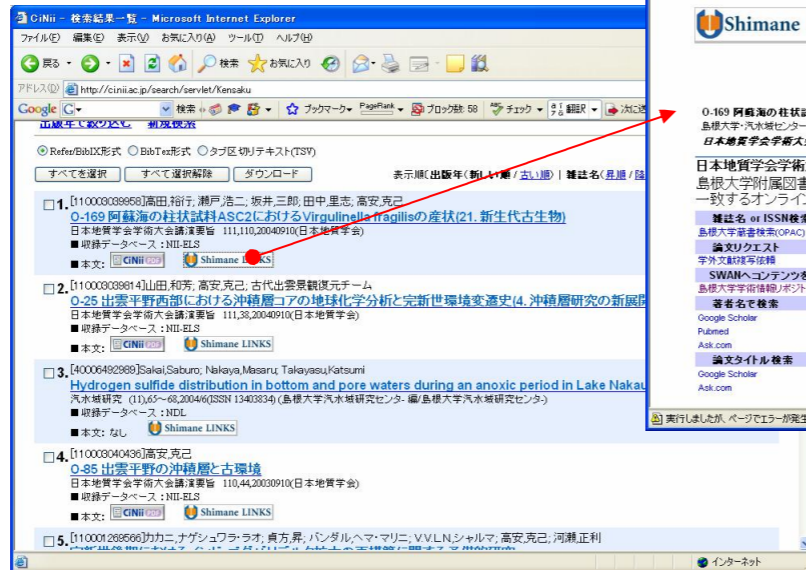
姓	名	追加
高安	克巳	<input type="button" value="追加"/>
TAKATA	Hiroyuki	<input type="button" value="追加"/>
TAKAYASU	Katsumi	<input type="button" value="追加"/>

5. 職員番号

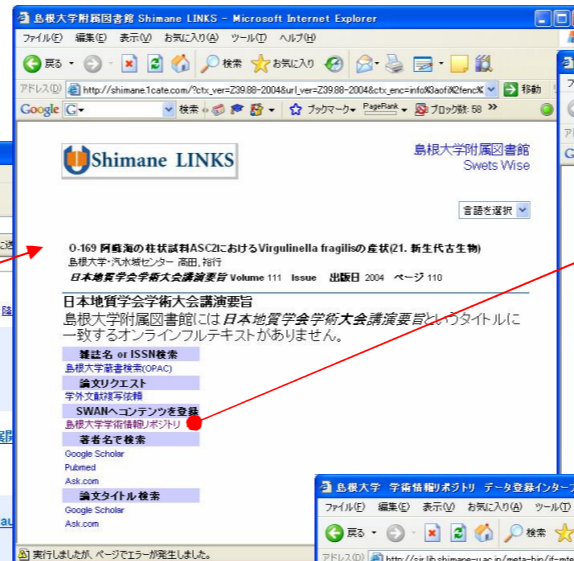


登録の流れ(3:リゾルバー→リポジトリ)

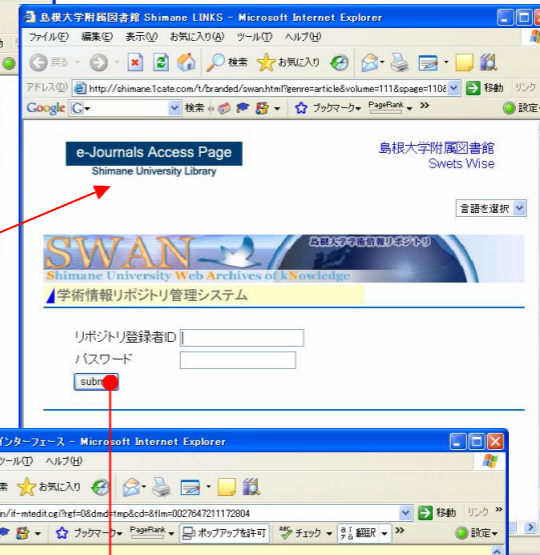
論文検索画面(CiNii)



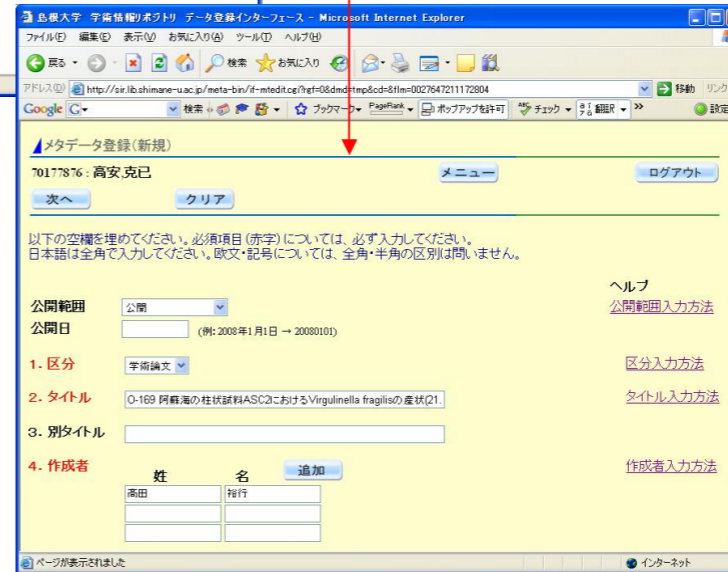
リンクリゾルバ画面



ID/パスワード画面



ShimaneLINKSが設定されているデータベースを利用することで、論文情報をリポジトリへ流用登録することができる。





入力用ツール(職員検索)

島根大学 学術情報リポジトリ データ登録インターフェース - Microsoft Internet Explorer

アドレス http://sir.lib.shimane-u.ac.jp/meta-bin/ff-mtedit.ce?film=0025159211171784

公開日 (例: 2002年1月1日 → 20080101)

1. 区分 [区分入力方法](#)

2. タイトル [タイトル入力方法](#)

3. 別タイトル

4. 作成者

姓	名	追加
Takayasu		

[作成者入力方法](#)

5. 職員番号

	追加
<input type="text"/>	<input type="button" value="追加"/>
<input type="text"/>	<input type="button" value="クリア"/> 職員検索
<input type="text"/>	<input type="button" value="クリア"/> 職員検索
<input type="text"/>	<input type="button" value="クリア"/> 職員検索

[職員番号入力方法](#)

6. キーワード [キーワード入力方法](#)

職員検索画面

http://sir.lib.shimane-u.ac.jp - リポジトリ補助 - Microsoft Internet Explorer

Takayasu

検索語: Takayasu

No	名前	英文標記	所属
1	高安, 克巳	Takayasu, Katsurui	島根大学

[close](#)

ページが表示されました

職員番号を設定することで、評価連携を行うことができます。
作成者欄に入力がある場合検索語となる。
検索結果の氏名リンクをクリックすることで、リポジトリ画面上にデータがコピーされます。



入力用ツール(誌名参照)

鳥根大宇 学術情報リポジトリ データ登録インターフェース - Microsoft Internet Explorer

アドレス http://sir.lib.shimane-u.ac.jp/meta-bin/ift-medit.cgi?film=0026159211171784

6. キーワード

7. 抄録・概要

8. 掲載誌情報

掲載誌名: ● 誌名参照

NCID:

ISSN:

参照番号:

巻号: 巻 号

掲載ページ: p - p

刊行年月日: 年 月 日

9. 著者版フラグ

10. 言語

11. DOI

http://sir.lib.shimane-u.ac.jp - ジャーナルリスト - Microsoft L...

ジャーナルリスト

- ・リスト表示(全体)
- ・誌名(アルファベット/五十音順)別リスト表示
- ・誌名(アルファベット/五十音順)別テーブル表示
- ・書誌種別リスト表示
- ・ジャーナル・カラー

検索

http://sir.lib.shimane-u.ac.jp - ジャーナルリスト - Mic...

誌名(アルファベット/五十音順)テーブル

A	B	C	D	E	F	G	H	I	J	K	L	M
66	34	45	17	36	17	16	14	41	159	9	17	41
N	O	P	Q	R	S	T	U	V	W	X	Y	Z
24	7	63	1	8	21	42	3	6	7	1	2	8

あ り む り れ を

誌名参照画面

誌名参照リンクからは、A-Zリストのほか誌名検索により誌名,ISSNをリポジトリ画面にコピーすることができます。

http://sir.lib.shimane-u.ac.jp - ジャーナルリスト - Microsoft Internet Explorer

誌名A

No	job	ISSN	誌名	備考	ShimaneLINKS	カラー
1	Copy	01087673	Acta crystallographica, Sect. A Foundations of crystallography		click	yellow
2	Copy	00015547	Acta cytologica : official periodical (Circular letter) of the International Academy of Gynecological Cytology		click	gray
3	Copy	00445991	Acta histochemica et cytochemica		click	gray
4	Copy	05677572	Acta horticulurae		click	gray
5	Copy	13596454	Acta materialia		click	green
6	Copy	02365294	Acta mathematica Hungarica		click	green
7	Copy	10001050	Acta theriologica Sinica		click	gray
8	Copy	13404512	ACTH related peptides		click	gray
9	Copy	00652598	Advances in experimental medicine and biology		click	green
10	Copy	5860035681	Advances in logic based intelligent systems : selected papers of LAPTEC 2005			gray

出版社許諾情報が、ジャーナルカラーと共に確認できます。



管理用ツール(登録状況)

リポソリ管理画面

電子メール

登録PDF確認

重複資源確認画面

新報登録リポソリ - Microsoft Internet Explorer

アドレス http://leo.lib.shimane-u.ac.jp/repo/repo_new_u.asp?mode=1

No	CODE	登録者	種別	公開	全文	論題等	備考	
1	00025596	[70198148]村瀬 俊樹	[9001]学術論文	自大学	準備中	無	Mother-child conversation during joint picture book reading in Japan and the USA. 村瀬 俊樹, DALE Philip, S, OGURA Tamiko, YAMASHITA Yukie, MAHIEU Aki First language. 01427237 25(2) p.197-218 200506	抄録
2	00025612	[70219933]長屋 敦	[9002]技術報告	学内のみ	準備中	有	食品バイオテクノロジー-授業メモ2007 長屋 敦 O p.	抄録
3	00025613	[01154167]小林 聡	[9005]会議資料	自大学	準備中	無	「ええ」に対するバリエーションの認知におけるP0影響 高見 和之, 小林 聡 O p.601-602	会議
4	00025643	[99677610]松本 晴洋	[9009]その他	学内のみ	準備中	無	マウス胎児発生過程における糖鎖球-マクロファージロニ-刺激因子の細胞分布の検討. 松本 晴洋, 八田 聡久, 小野 篤彦, 大谷 浩 O p.	抄録
5	00025644	[99677610]松本 晴洋	[9009]その他	学内のみ	準備中	無	Analysis of myelination and differentiation of oligodendrocytes in the cerebrum of obese mice (ob/ob) in the postnatal period. HASHIMOTO R, UDAGAWA J, KAGOHASHI Y, MATSUMOTO A, HATTA T, OTANI H. O	

444サーバーの作成

送信先: hshimane@shimane-u.ac.jp (強制送付)

件名: MURASE Toshiki

内容:

http://leo.lib.shimane-u.ac.jp/meta/asp/70219933/120504883.pdf - Microsoft Internet Explorer

http://leo.lib.shimane-u.ac.jp/feeds/asp/70219933/120504883.pdf

食品バイオテクノロジー授業メモ 目次 2007年度 後期

- 1 総論
- 1-1 食品バイオテクノロジーの目標
- 1-2 食品の品質評価項目の一例
- 1-3 食品の機能の整理の一例
- 1-4 特定保健用食品などについて

2 食品の主な成分

- 2-1 水
- 2-1-1 食品中の水の機能
- 2-1-2 食品の水分含量の測定
- 2-1-3 食品の水分活性
- 2-1-4 食品の水分活性測定法
- 2-1-5 食品の保存性と水分活性
- 2-1-6 湿度調整湿度曲線

登録久学 学術情報リポソリ管理システム - Microsoft Internet Explorer

アドレス http://spac.lib.shimane-u.ac.jp/meta-bin/nt-medit/ce/?gef18dend=ddb8&file=00029234211173250&cd=00025596

保存 著者名典拠参照 一次データ管理

保留 公開日

登録者: 自大学 他大学 学内のみ 非公開確定
 典拠確認中 一次データ待ち 出版者許諾確認中

Title: Mother-child conversation during joint picture book reading in Japan and the USA.

Creator: 村瀬, 俊樹 職員検索 追加
 Dale, Philip, S 職員検索 追加
 Ogura, Tamiko 職員検索 追加
 Yamashita, Yukie 職員検索 追加
 Mahieu, Aki 職員検索 追加
 Alternative: S.70198148 職員検索 追加

Subject: acquisition of Japanese 追加
 age differences 追加
 cross-linguistic comparison 追加

新報登録リポソリ - Microsoft Internet Explorer

アドレス http://leo.lib.shimane-u.ac.jp/repo/repo_new_u.asp?mode=8&id=00025761.00025647&optukuyama

検索条件: '00025761';'00025647'

No	CODE	登録者	種別	公開	全文	論題等	備考	
1	00025647	[99677610]松本 晴洋	[9009]その他	学内のみ	準備中	無	マウス胎児の大脳と体腔における糖鎖球-マクロファージロニ-刺激因子発現分 松本 晴洋, 八田 聡久, 小野 篤彦, 河本 篤, 井上 隆之, 橋本 龍樹, 大谷 浩 O p.2007	00025761 抄録
2	00025761	[99619547]大谷 浩	[9006]発表資料	学内のみ	準備中	無	マウス胎児の大脳と体腔における糖鎖球-マクロファージロニ-刺激因子発現分布の解析 松本 晴洋, 八田 聡久, 小野 篤彦, 河本 篤, 井上 隆之, 橋本 龍樹, 大谷 浩 O p.2008	会議



管理用ツール(許諾確認)

リポジトリ管理画面

全文	論題等	備考
全て		未処理
無	Mother-child conversation during joint picture book reading in Japan and the USA. 村瀬 俊樹, DALE Philip, S. OGURA Tamako, YAMASHITA Yuki, MAHIEU Aki First language 01427237 25(2) p.197-218 200506	抄録
中	食品バイオテクノロジー 授業メモ2007 長尾 敦 01427237 25(2) p.197-218 200506	抄録

誌名管理画面

電子ジャーナル管理画面

誌名詳細画面

出版社ホームページ

RoMEO検索結果画面



登録促進のために

- 登録の効率化
 - 業績連携, リンクリゾルバ連携, 入カツール
- サーチエンジン
 - Google, Yahoo
- 学術論文検索システム
 - CiNii, SeachSolver, Google Scholar
- 学術コミュニティ形成支援
 - 業績集生成, コレクションのIR化



コレクションDB

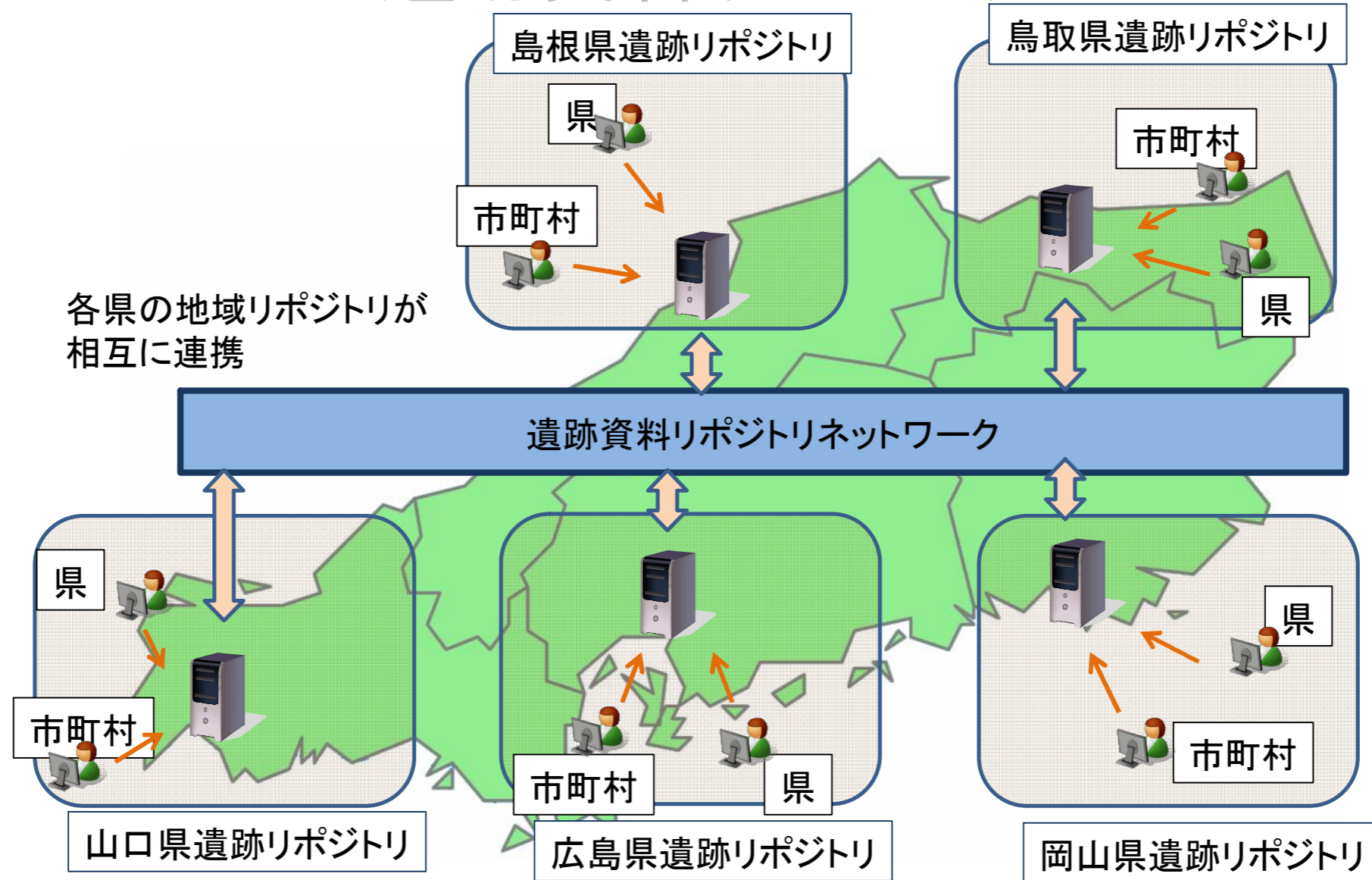
The screenshot displays the Shimane University Library Digital Archive interface. The main page includes a search bar, navigation links, and a list of digital items. A specific item, '後鳥羽院百首 (ゴトバイインヒャクシュ)', is highlighted. A table below the item details its metadata:

画像	登録番号	所在	請求記号
	00033435	貴重資料室	911.13/G72

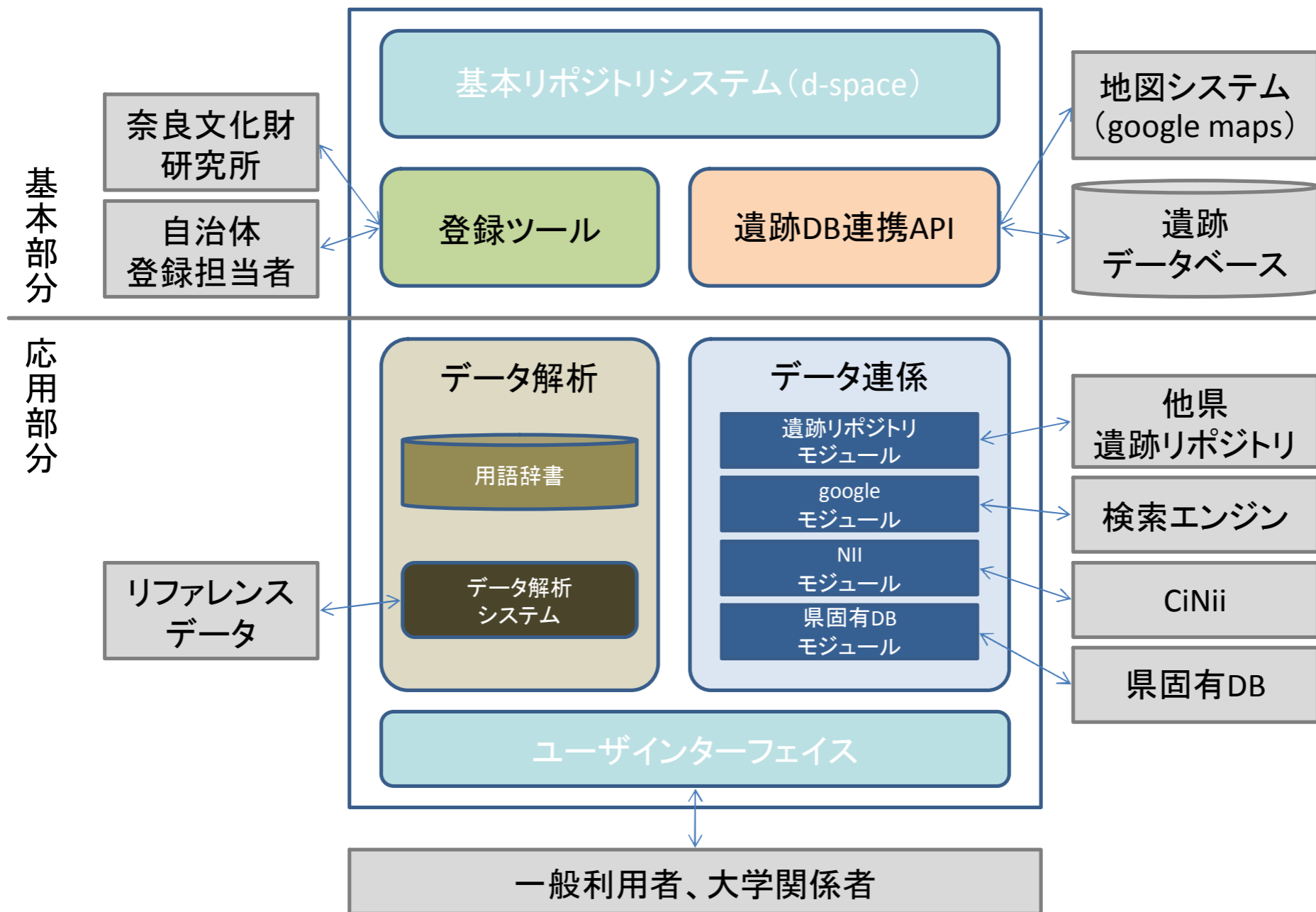
The bottom right of the screenshot shows a PDF viewer displaying a page of handwritten Japanese text (kuzushiji).

- ・研究素材を電子化公開することで研究・教育素材の提供
- ・IRで情報参照の保証

遺跡資料リポジトリ



遺跡リポジトリシステム構成





ご清聴ありがとうございました。